



# Safety Reel

## Vejledning

19 911 31XX PUR-slangeruller (luft)  
 19 911 32XX PUR-slangeruller (vand)  
 19 911 41XX Slangeruller i EPDM-gummi (luft/vand)  
 19 911 61XX Slangeløse ruller



Brugervejledning:  
[www.cejn.com/safetyreel](http://www.cejn.com/safetyreel)

**EU-overensstemmelseserklæring** – Vi erklærer, at nedenstående produkter:  
**Slangerulle, type 19 911 3XXX, 19 911 4XXX og 19 911 6XXX,**  
 er i overensstemmelse med: **2006/42/EF (EN ISO 12100:2010)**



Edition A - 2017.11.03

CEJN AB  
 Hasslumsvägen 33  
 S-541 25 Skövde  
 Sweden  
[www.cejn.com](http://www.cejn.com)

## 1. Sikkerhed



### ADVARSEL!

Produkterne er beregnet til brug af personer med den tekniske kompetence, der er nødvendig for at vurdere produkternes egnethed til specifikke formål. Læs alle sikkerhedsforskrifter grundigt igennem, inden du forsøger at installere, betjene eller vedligeholde dette produkt. Installation, idriftsætning og vedligeholdelse af dette produkt må kun foretages af kvalificeret personale. Slangerullen skal altid kobles fra luftkilden, inden der udføres vedligeholdelses- eller reparationsarbejde på den. Hvis det er nødvendigt at adskille rullen, skal fjederspændingen først frigøres.

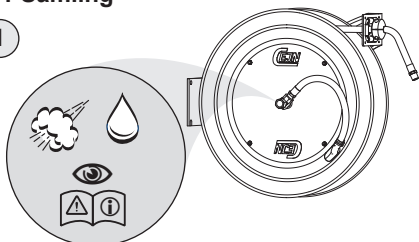


## 2. Installation

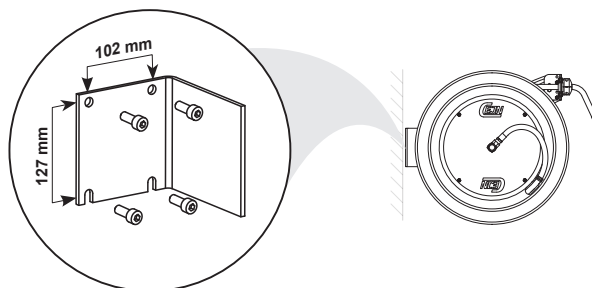
Mere detaljerede oplysninger om installation og brug af slangerullen kan fås ved at se vores instruktioner på [www.cejn.com/safetyreel](http://www.cejn.com/safetyreel).

### 2.1 Samling

1

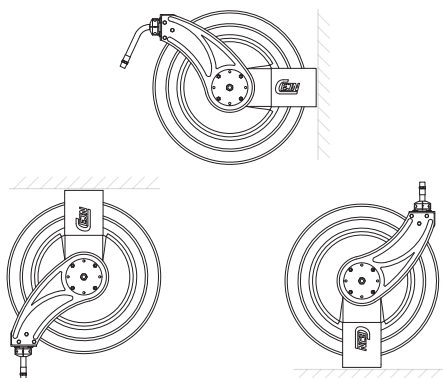


2



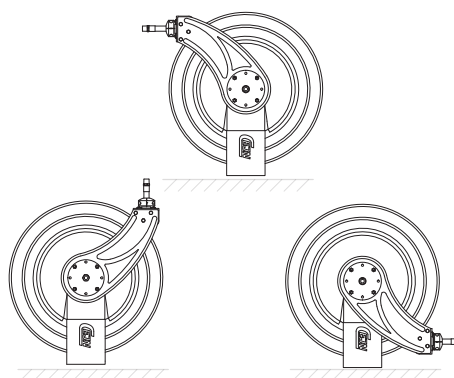
3

### Monteringspositioner



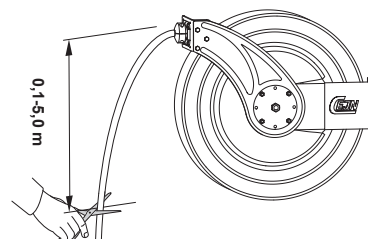
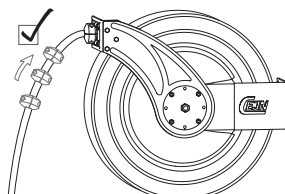
4

### Armpositioner



### 2.2 Slangelængde

Stopkuglen kan flyttes indad. Fjederkraften kan justeres.  
 Se instruktionerne på [www.cejn.com/safetyreel](http://www.cejn.com/safetyreel) for at få yderligere oplysninger.



## 2.3 Tilslutning af slangerullen

Slut rullen til luft-/vandkilden med det korrekte arbejdstryk iht. følgende:

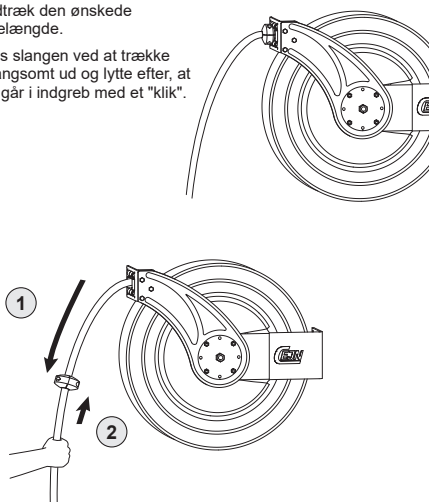
	199113150/-3152/-3153/-3155/-3157/-3158	199113141/-3146/-3241/-3246	199113162/-3167	199113171/-3176	199113250/-3255/-3253/-3258	199113271/-3276
Anvendelse	Trykluft	Trykluft/vand	Trykluft	Trykluft	Vand	Vand
Slangelængde	15 m, 23 m, 30 m	18 m	23 m	15 m	15 m, 30 m	15 m
Indvendig slangediameter	Ø 13 mm	Ø 9,5 mm	Ø 16 mm	Ø 19 mm	Ø 13 mm	Ø 19 mm
Tilslutning	1/2"	3/8"	3/4"	3/4"	1/2"	3/4"
Temperaturområde	-20 °C - +60 °C	-20 °C - +60 °C (luft)/ 5 °C - +60 °C (vand)	-20 °C - +60 °C	-20 °C - +60 °C	5-60 °C	5-60 °C
Maks. arbejdstryk	10 bar	10 bar	10 bar	10 bar	10 bar	10 bar

	199114152/-4157/-4153/-4158	199114171/-4176	199116141/-6146	199116150/-6155/-6151/-6156/-6152/-6157/-6153/-6158	199116170/-6175/-6171/-6176	
Anvendelse	Trykluft/vand	Trykluft/vand	Trykluft/vand	Trykluft/vand	Trykluft/vand	
Slangelængde	23 m, 30 m	15 m	18 m	7 m, 15 m, 23 m, 30 m	7 m, 15 m	
Indvendig slangediameter	Ø 1/2"	Ø 3/4"	Slangeløs	Slangeløs	Slangeløs	
Tilslutning	1/2"	3/4"	3/8"	1/2"	3/4"	
Temperaturområde	-20 °C - +60 °C (luft)/ 5 °C - +60 °C (vand)	-20 °C - +60 °C (luft)/ 5 °C - +60 °C (vand)	-28 °C - +100 °C	-28 °C - +100 °C	-28 °C - +100 °C	
Maks. arbejdstryk	20 bar	20 bar	20 bar	20 bar	20 bar	

## 3. Betjening

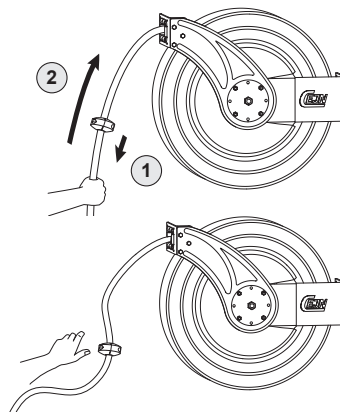
### 3.1 Udtrækning af slangen

- (1) Udtræk den ønskede slangelængde.
- (2) Lås slangen ved at trække den langsomt ud og lytte efter, at låsen går i indgreb med et "klik".



### 3.2 Tilbagetrækning af slangen

- For at låse slangen op efter brug skal du (1) blot trække den lidt ud og lytte efter, at låsen holder op med at "klikke". (2) Derefter trækkes slangen langsomt tilbage i rullen.



**Langsom tilbagetrækning**  
Sikkerhedsrullen er forsynet med et tilbagetrækningssystem styret af en **sikkerhedskobling** for op til 80 % langsommere tilbagetrækning for at skåne udstyret og forebygge ulykker.

### 3.3 Slangen kan ikke trækkes helt tilbage

Hvis slangen kommer i klemme under tilbagetrækning, skal den blot trækkes ud i fuld længde, hvorefter den automatisk tilbagetrækkes. Hvis der opstår yderligere problemer eller andre funktionsfejl, skal du kontakte din forhandler for at få vejledning. Se instruktionerne på [www.cejn.com/safetyreel](http://www.cejn.com/safetyreel) for at få mere vejledning.

## 4. Vedligeholdelse



- Kontrollér regelmæssigt, at der ikke er problemer med slangen og de udvendige dele. Se instruktionerne på [www.cejn.com/safetyreel](http://www.cejn.com/safetyreel) for at få en detaljeret vejledning i udskiftning af slangen.
- Eventuelle skader eller defekter skal straks repareres.
- Reparation og vedligeholdelse må kun udføres af en kvalificeret tekniker.
- Der må kun anvendes originale reservedele!

## 5. Bortskaffelse/genbrug



**VIGTIGT!**  
Hjælp os med at passe på miljøet. Bortskaffelse af slangerullen skal ske i henhold til den gældende lokale miljølovgivning.

## 6. Garanti

CEJN AB yder to (2) års garanti fra produktionsdatoen. Kontakt din forhandler, hvis du har spørgsmål om garantien.

## 7. Reservedele

Af sikkerhedsmæssige årsager må der kun anvendes originale reservedele. Se en komplet oversigt over reservedele på [www.cejn.com/safetyreel](http://www.cejn.com/safetyreel)

*Marcus Allerbjer*  
Marcus Allerbjer  
CEJN AB