



Safety Reel Guide

- 19 911 20XX – slangupprullare – S (luft)
- 19 911 21XX – slangupprullare – M (luft)
- 19 911 22XX – slangupprullare, S/M (vatten)
- 19 911 24XX – slangupprullare, S/M (andningsluft)
- 19 911 25XX – slangupprullare, S/M (gummislang)

S



Edition B - 2021-05-31



Bruksanvisning:
www.cejn.com/safetyreel

EG-försäkran om överensstämmelse – Vi intygar att produkterna som anges nedan:
Slangupprullare 19 911 20XX, 19 911 21XX, 19 911 22XX, 19 911 24xx och
19 911 25xx överensstämmer med 2006/42/EG (EN ISO 12100:2010)

CEJN AB
Rattvägen 1
S-541 34 Skövde
Sweden
www.cejn.com

1. Säkerhet



WARNING!

Produkterna är avsedda att användas av kvalificerade personer som innehar den tekniska kompetens som krävs för att bedöma deras lämplighet för olika användningsområden. Läs alla instruktioner noggrant innan du försöker att installera, använda eller serva denna produkt. Endast kvalificerad personal får utföra installation, driftsättning och underhåll av produkten. Koppla alltid bort slangupprullaren från luftkällan innan underhåll eller reparationsarbete utförs. Om upprullaren behöver monteras isär måste fjäderspänningen lättas innan den demonteras ytterligare.

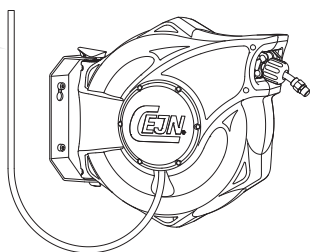


2. Installation

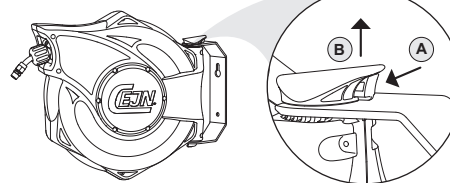
Se våra instruktionsfilmer på www.cejn.com/safetyreel för mer detaljerad information om installation och användning av upprullaren.

2.1 Montering

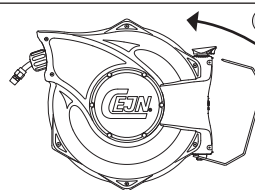
1



2

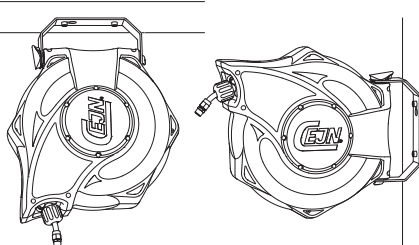
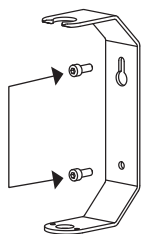


3

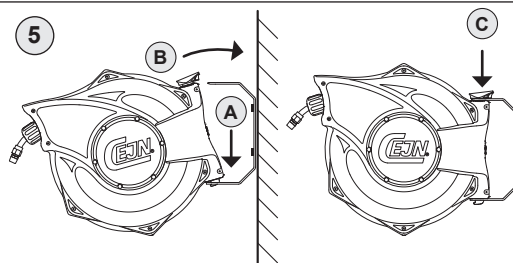


4

120 mm/4,72 tum

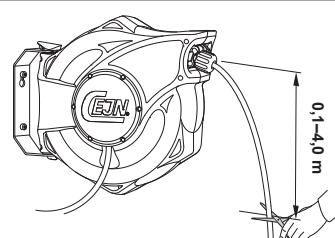
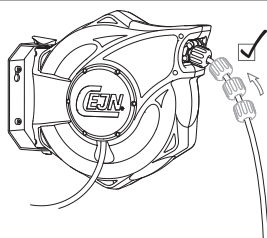


5



2.2 Slanglängd

Stoppkulan får flyttas inåt. Fjäderkraften behöver inte justeras. Se instruktionsfilm för ytterligare information på www.cejn.com/safetyreel



2.3 Anslutning av slangupprullaren

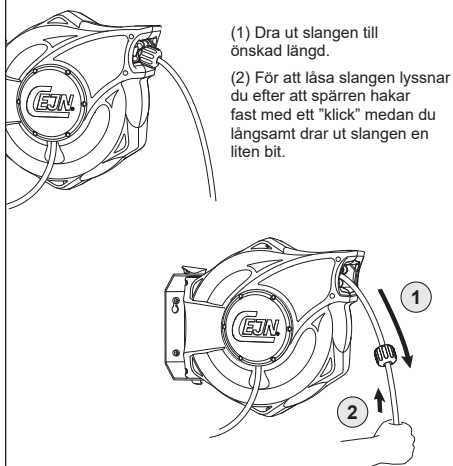
Anslut upprullaren till luft-/vattenkälla vid rätt arbetstryck enligt följande:

	199112020/-21	199112022/-23	199112040/-41	199112080/-81/-82/-83	199112120/-21	199112130/-31
Användningsområde	Tryckluft	Tryckluft	Tryckluft	Tryckluft	Tryckluft	Tryckluft
Slanglängd	7 m	10 m	5 m	10 m	17 m	14 m
Invändig slangdiameter	Ø 8 mm	Ø 8 mm	Ø 11 mm	Ø 8 mm	Ø 8 mm	Ø 9,5 mm
Anslutning	1/4"	1/4"	1/2"	eSafe	1/4"	3/8"
Temperaturområde	-20 °C till +60 °C	-20 °C till +60 °C	-20 °C till +60 °C	-20 °C till +60 °C	-20 °C till +60 °C	-20 °C till +60 °C
Max. arbetstryck	16 bar (232 PSI)	16 bar (232 PSI)	12 bar (174 PSI)	16 bar (232 PSI)	16 bar (232 PSI)	16 bar (232 PSI)

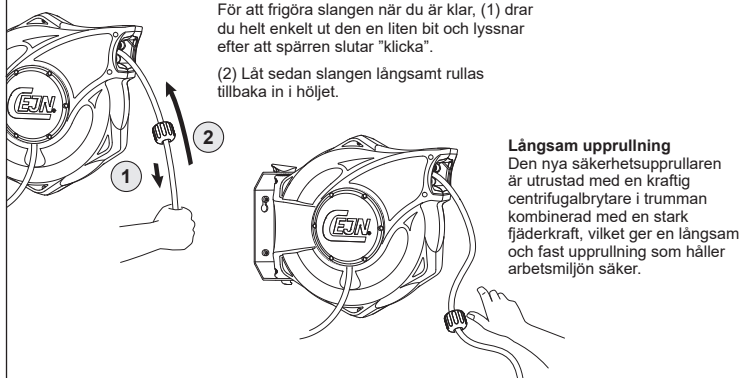
	199112132/-33	199112140/-41	199112150/-51	199112180/-81/-82/-83	199112230/-31	199112240/-41
Användningsområde	Tryckluft (anti-spark)	Tryckluft	Tryckluft	Tryckluft	Vatten	Vatten
Slanglängd	14 m	10 m	8 m	17 m	14 m	10 m
Invändig slangdiameter	Ø 9,5 mm	Ø 11 mm	Ø 13 mm	Ø 8 mm	Ø 9,5 mm	Ø 11 mm
Anslutning	3/8"	1/2"	1/2"	eSafe	3/8"	1/2"
Temperaturområde	-20 °C till +60 °C	-20 °C till +60 °C	-20 °C till +60 °C	-20 °C till +60 °C	5 °C till +60 °C	5 °C till +60 °C
Max. arbetstryck	12 bar (174 PSI)	12 bar (174 PSI)	10 bar (145 PSI)	16 bar (232 PSI)	max. 7 bar (60 °C) max. 9 bar (20 °C)	max. 7 bar (60 °C) max. 9 bar (20 °C)

3. Användning

3.1 Dra ut slangen



3.2 Rulla tillbaka slangen



3.3 Slangen kan inte dras tillbaka helt

Om slangen fastnar när den rullas tillbaka är det bara att dra ut slangen till sin fulla längd och låta den rullas ihop fritt utan hjälp. Om du får ytterligare problem eller andra fel, kontakta din lokala återförsäljare för vägledning. Se filmerna på www.cejn.com/safetyreel för mer information

4. Underhåll



- Kontrollera regelbundet att det inte är några problem med slangen, slangstyrningen och utvändiga delar. För detaljerad vägledning om hur man byter slang, se instruktionsfilmer på www.cejn.com/safetyreel
- Eventuella skador eller fel måste åtgärdas omedelbart.
- Reparationer och underhåll måste utföras av en kvalificerad tekniker.
- Endast originalreservdelar får användas!

5. Avfallshantering/återvinning



VIKTIGT!
Hjälps oss att värna om miljön. Kassera slangupprullaren i enlighet med gällande miljölagstiftning.

6. Garanti

CEJN AB ger två (2) års garanti från tillverkningsdatum. Kontakta din återförsäljare angående garantifrågor.

7. Reservdelar

Av säkerhetsskäl får endast originalreservdelar användas. För en fullständig lista över reservdelar, se www.cejn.com/safetyreel

Marcus Allerbjer

Marcus Allerbjer
CEJN AB