



# Safety Reel

## Veiledning

- 19 911 20XX – Slangeoppruller, S (luft)
- 19 911 21XX – Slangeoppruller, M (luft)
- 19 911 22XX – Slangeoppruller, S/M (vann)
- 19 911 24XX – Slangeoppruller, S/M (pusteluft)
- 19 911 25XX – Slangeoppruller, S/M (gummislange)

N



Edition B - 2021-05-31



Brukerinstruksjoner:  
[www.cejn.com/safetyreel](http://www.cejn.com/safetyreel)

**EU samsvarserklæring** – Vi erklærer herved at produktene nedenfor:  
**Slangeoppruller type 19 911 20XX, 19 911 21XX, 19 911 22XX, 19 911 24xx og 19 911 25xx** er i samsvar med: **2006/42/EF (EN ISO 12100:2010)**

CEJN AB  
Rattvägen 1  
S-541 34 Skövde  
Sweden  
[www.cejn.com](http://www.cejn.com)

## 1. Sikkerhet



### ADVARSEL!

Produktene er tiltenkt brukt av kvalifiserte personer med den tekniske kompetansen som er nødvendig for å vurdere hvor egnet de er til bestemte typer bruk. Les alle sikkerhetsinstruksene nøye før du prøver å installere, betjene eller vedlikeholde dette produktet. Bare kvalifisert personell skal utføre installasjon, idriftsetting og vedlikehold av dette produktet. Før du utfører vedlikeholds- eller reparasjonsarbeid, må du alltid koble slangen fra luftkilden. Hvis opprulleren må demonteres, må du løse ut fjærspenningen før videre demontering.

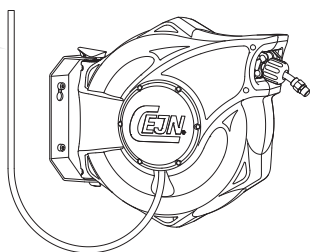


## 2. Installasjon

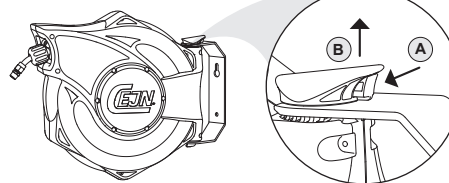
For mer detaljert informasjon om installasjon og drift av slangeopprulleren kan du se våre instruksjonsvideoer på [www.cejn.com/safetyreel](http://www.cejn.com/safetyreel)

### 2.1 Montering

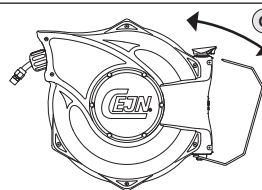
1



2

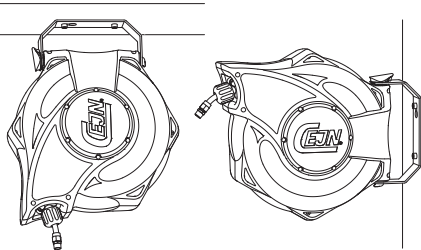
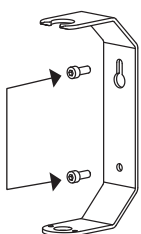


3

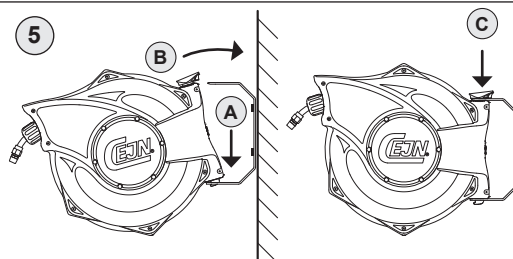


4

120 mm / 4,72 tommer

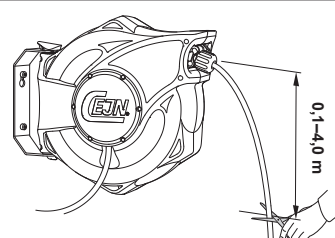
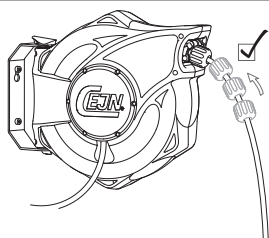


5



### 2.2 Slangelengde

Stoppkulan kan flyttes innover. Fjærkraften krever ingen justering. Se instruksjonsvideo for mer informasjon på [www.cejn.com/safetyreel](http://www.cejn.com/safetyreel)



### 2.3 Koble til slangeopprulleren

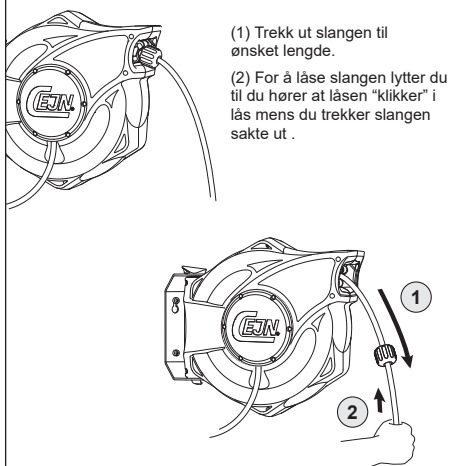
Koble slangeopprulleren til luft-/vannkilden med riktig arbeidstrykk på følgende måte:

	199112020/-21	199112022/-23	199112040/-41	199112080/ -81/ -82/-83	199112120/-21	199112130/-31
<b>Bruksområde</b>	Trykkluft	Trykkluft	Trykkluft	Trykkluft	Trykkluft	Trykkluft
<b>Slangelengde</b>	7 m	10 m	5 m	10 m	17 m	14 m
<b>Innvendig diameter på slange</b>	Ø 8 mm	Ø 8 mm	Ø 11 mm	Ø 8 mm	Ø 8 mm	Ø 9,5 mm
<b>Tilkobling</b>	1/4"	1/4"	1/2"	eSafe	1/4"	3/8"
<b>Temperaturer</b>	-20 °C – +60 °C	-20 °C – +60 °C	-20 °C – +60 °C	-20 °C – +60 °C	-20 °C – +60 °C	-20 °C – +60 °C
<b>Maks arbeidstrykk</b>	16 bar	16 bar	12 bar	16 bar	16 bar	16 bar

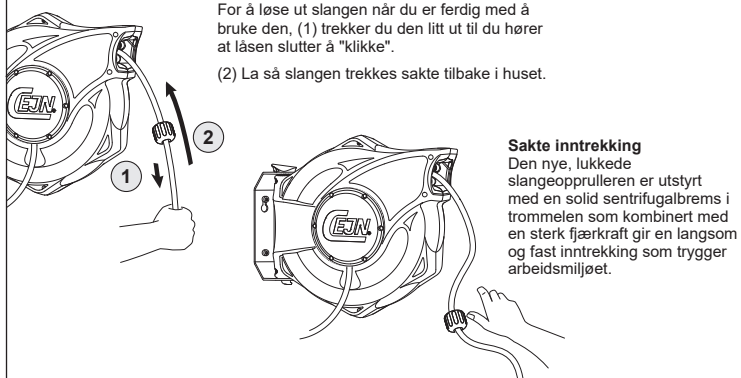
	199112132/-33	199112140/-41	199112150/-51	199112180/ -81/ -82/-83	199112230/-31	199112240/-41
<b>Bruksområde</b>	Trykkluft (Anti-Spark)	Trykkluft	Trykkluft	Trykkluft	Vann	Vann
<b>Slangelengde</b>	14 m	10 m	8 m	17 m	14 m	10 m
<b>Innvendig diameter på slange</b>	Ø 9,5 mm	Ø 11 mm	Ø 13 mm	Ø 8 mm	Ø 9,5 mm	Ø 11 mm
<b>Tilkobling</b>	3/8"	1/2"	1/2"	eSafe	3/8"	1/2"
<b>Temperaturer</b>	-20 °C – +60 °C	-20 °C – +60 °C	-20 °C – +60 °C	-20 °C – +60 °C	5° C – +60 °C	5° C – +60 °C
<b>Maks arbeidstrykk</b>	12 bar	12 bar	10 bar	16 bar	maks 7 bar (60 °C) maks 9 bar (20 °C)	maks 7 bar (60 °C) maks 9 bar (20 °C)

## 3. Drift

### 3.1 Trekke ut slangen



### 3.2 Trekke inn slangen



### 3.3 Slangen kan ikke trekkes helt inn

Hvis slangen setter seg fast når trekkes inn, trekker du ut slangen til full lengde og lar den trekkes fritt inn uten hjelp. Dersom du opplever ytterligere problemer eller andre feil, kan du kontakte din lokale forhandler for å få råd. Se videoer på [www.cejn.com/safetyreel](http://www.cejn.com/safetyreel) for ytterligere veiledning

## 4. Vedlikehold



- Kontroller regelmessig at det ikke er problemer med slangen, slangeføringen og ytre deler. For detaljert veiledning om hvordan du skifter ut slangen, kan du se instruksjonsvideoer på [www.cejn.com/safetyreel](http://www.cejn.com/safetyreel)
- Alle skader eller feil må repareres umiddelbart.
- Reparasjoner og vedlikehold må utføres av en kvalifisert tekniker.
- Bruk bare originale reservedeler!

## 5. Avfallshåndtering/resirkulering



**VIKTIG!**  
Hjelp oss med å ta vare på miljøet. Kasser slangeopprulleren i overensstemmelse med lokale miljøforskrifter.

## 6. Garanti

CEJN AB gir to (2) års garanti fra produksjonsdato.  
Kontakt din forhandler angående garantihenvendelser.

## 7. Reservedeler

Av sikkerhetshensyn skal det kun brukes originale reservedeler. For en fullstendig oversikt over reservedeler kan du se [www.cejn.com/safetyreel](http://www.cejn.com/safetyreel)

*Marcus Allerbjer*  
Marcus Allerbjer  
CEJN AB