



Safety Reel

Guida

19 911 20XX – Avvolgitubo, S (Aria)
 19 911 21XX – Avvolgitubo, M (Aria)
 19 911 22XX – Avvolgitubo, S/M (Acqua)
 19 911 24XX – Avvolgitubo, S/M (Aria respirabile)
 19 911 25XX – Avvolgitubo, S/M (Flessibile in gomma)

I



Edition B - 2021-05-31



Istruzioni per l'utente:
www.cejn.com/safetyreel

Dichiarazione di conformità CE – Si dichiara che i prodotti identificati di seguito:
Avvolgitubo tipo 19 911 20XX, 19 911 21XX, 19 911 22XX, 19 911 24xx e 19 911 25xx sono conformi alla normativa: **2006/42/CE (EN ISO 12100:2010)**

CEJN AB
 Rattvägen 1
 S-541 34 Skövde
 Sweden
www.cejn.com

1. Sicurezza



ATTENZIONE!

I prodotti sono intesi per l'uso da parte di persone esperte, in possesso delle competenze tecniche necessarie per valutarne l'idoneità ad applicazioni specifiche. Leggere attentamente tutte le istruzioni di sicurezza prima di procedere all'installazione, all'uso o alla manutenzione del prodotto. L'installazione, la messa in servizio e la manutenzione di questo prodotto devono essere eseguite solo da personale qualificato. Prima di eseguire i lavori di manutenzione o di riparazione, scollegare sempre l'avvolgitubo dalla sorgente d'aria. Se l'avvolgitubo deve essere smontato, rilasciare la tensione della molla prima di procedere con lo smontaggio.

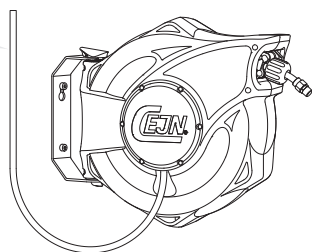


2. Installazione

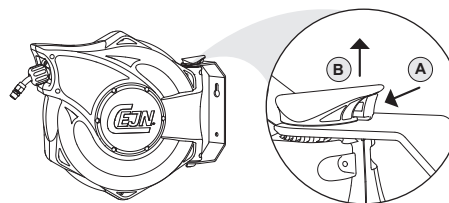
Per informazioni più dettagliate sull'installazione e il funzionamento dell'avvolgitubo, vedere i nostri video all'indirizzo www.cejn.com/safetyreel

2.1 Montaggio

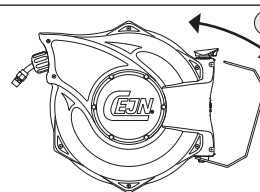
1



2

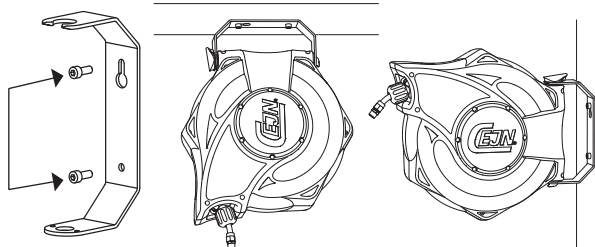


3

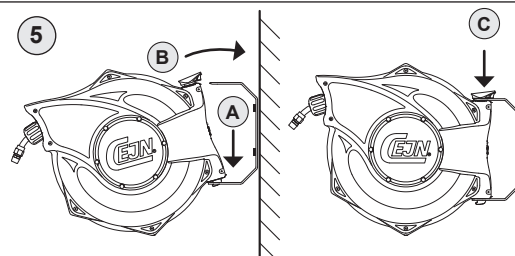


4

120 mm / 4,72 pollici

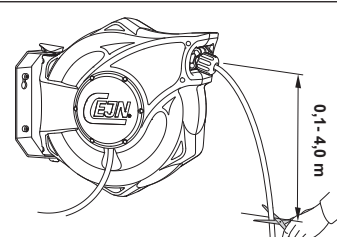
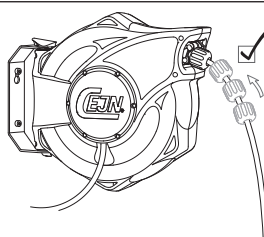


5



2.2 Lunghezza del flessibile

Il nottolino di arresto può spostarsi verso l'interno. La forza della molla non richiede alcuna regolazione. Per ulteriori informazioni, vedere le istruzioni video su www.cejn.com/safetyreel



2.3 Collegamento dell'avvolgitubo

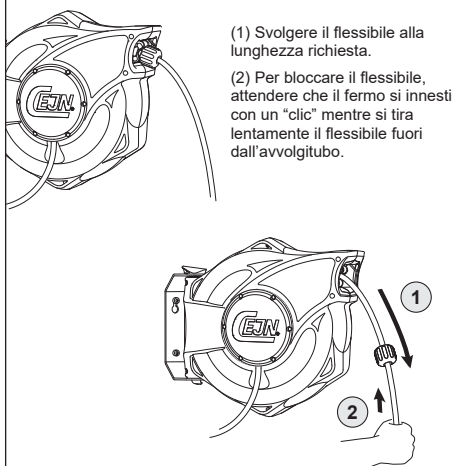
Collegare l'avvolgitubo a una sorgente di aria/acqua alla corretta pressione di esercizio, come segue:

	199112020/-21	199112022/-23	199112040/-41	199112080/-81/-82/-83	199112120/-21	199112130/-31
Applicazione	Aria compressa	Aria compressa	Aria compressa	Aria compressa	Aria compressa	Aria compressa
Lunghezza del flessibile	7 m	10 m	5 m	10 m	17 m	14 m
Diametro interno del flessibile	Ø 8 mm	Ø 8 mm	Ø 11 mm	Ø 8 mm	Ø 8 mm	Ø 9,5 mm
Attacco	1/4"	1/4"	1/2"	eSafe	1/4"	3/8"
Campo temperatura	-20°C - +60°C	-20°C - +60°C	-20°C - +60°C	-20°C - +60°C	-20°C - +60°C	-20°C - +60°C
Pressione di esercizio max.	16 bar	16 bar	12 bar	16 bar	16 bar	16 bar

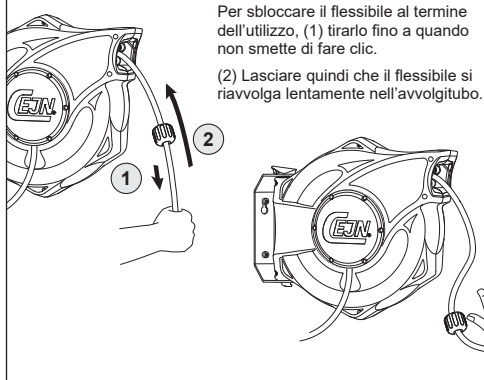
	199112132/-33	199112140/-41	199112150/-51	199112180/-81/-82/-83	199112230/-31	199112240/-41
Applicazione	Aria compressa (Anti-Spark)	Aria compressa	Aria compressa	Aria compressa	Acqua	Acqua
Lunghezza del flessibile	14 m	10 m	8 m	17 m	14 m	10 m
Diametro interno del flessibile	Ø 9,5 mm	Ø 11 mm	Ø 13 mm	Ø 8 mm	Ø 9,5 mm	Ø 11 mm
Attacco	3/8"	1/2"	1/2"	eSafe	3/8"	1/2"
Campo temperatura	-20°C - +60°C	-20°C - +60°C	-20°C - +60°C	-20°C - +60°C	5°C - +60°C	5°C - +60°C
Pressione di esercizio max.	12 bar	12 bar	10 bar	16 bar	max. 7 bar (60°C) max. 9 bar (20°C)	max. 7 bar (60°C) max. 9 bar (20°C)

3. Uso

3.1 Svolgimento del flessibile



3.2 Riavvolgimento del flessibile



Riavvolgimento lento
Il nuovo Avvolgitubo è dotato di un robusto freno centrifugo, il quale, assieme alla potente forza della molla, consente al flessibile di riavvolgersi lentamente e fluidamente, per un ambiente di lavoro più sicuro.

3.3 Il flessibile non può essere completamente riavvolto

Se il flessibile si blocca quando viene riavvolto, è sufficiente estrarre il flessibile fino alla sua lunghezza massima e lasciarlo riavvolgere liberamente, senza assistenza. In caso di ulteriori problemi o malfunzionamenti, contattare il distributore locale per assistenza. Per ulteriori informazioni, vedere i video su www.cejn.com/safetyreel

4. Manutenzione



- Eseguire controlli regolari per evitare problemi con il flessibile, la guida del flessibile e le parti esterne. Per informazioni dettagliate sulla sostituzione del flessibile, vedere i video su www.cejn.com/safetyreel
- Riparare immediatamente eventuali danni o difetti.
- Le riparazioni e la manutenzione sono riservate a tecnici qualificati.
- Utilizzare solo ricambi originali!

5. Smaltimento/Riciclaggio



IMPORTANTE!
Aiutateci ad avere cura dell'ambiente. Per lo smaltimento dell'avvolgitubo, attenersi alle normative ambientali locali.

6. Garanzia

CEJN AB fornisce una garanzia di due (2) anni dalla data di fabbricazione. In caso di domande relative alla garanzia, contattare il rivenditore locale.

7. Parti di ricambio

Per ragioni di sicurezza, utilizzare solamente ricambi originali. Per una panoramica completa delle parti di ricambio, visitare www.cejn.com/safetyreel

Marcus Allerbjer

Marcus Allerbjer
CEJN AB