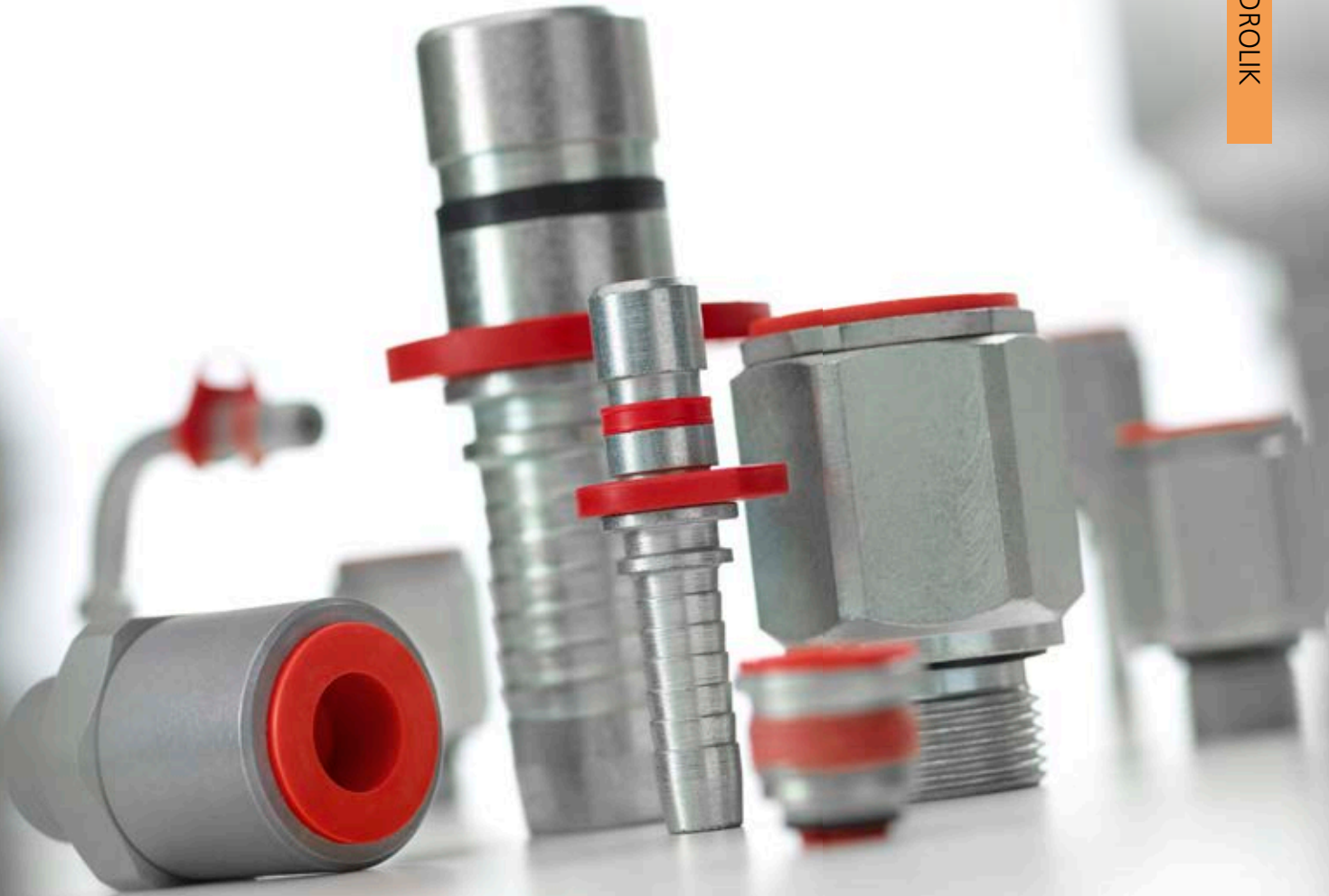




WEO Plug-In

YENİLİKÇİ PROBLEM ÇÖZÜCÜ

HİDROLİK



WEO Nipel

Global açık Standart

Erkek parçayı (nipel) açık standart olarak tasarlayarak, CEJN, daha fazla üretici ve daha kısa dağıtım zincirleri sayesinde WEO'nun dünya çapında daha fazla kullanılacağına inanmaktadır.

CEJN artık müşterilerine nipel üretim proseslerinde destek sağlamaktadır. Sadece kayıt olun ve CEJN spesifikasyonlarını takip etmeyi kabul edin. Bir WEO nipel üreticisi olmak kolay ve erişilebilir olmalıdır.

Bir açık standardın oluşturulduğu her durumda olduğu gibi, WEO'nun repütasyonunun korunması ve son kullanıcıya değiştirilebilirlik, en yüksek kalite, performans ve güvenlik sağlanması önemlidir. CEJN hizmeti, belirtilen performans ve kalite düzeyine ulaşmak için proses parametreleri ve çizimler gibi spesifikasyonlar içerecektir. Bu parametrelerde değişiklik yapılırsa, CEJN, kayıtlı üreticileri bilgilendirecektir.

Ayrıntılı bilgi için:
www.cejn.com/weo



İÇİNDEKİLER

SADECE TAKMANIZ YETERLİ - WEO sistemi	04
VIDALI BAĞLANTILARA KARŞI WEO TAKILABİLİR BAĞLANTI	05
WEO TAKILABİLİR STANDART KAVRAMA - Hızlı ve güvenli montaj için	06
WEO TAKILABİLİR KARTUŞ - Entegre ve kompakt tasarım için	08
WEO TAKILABİLİR DÖNER BAĞLANTI - Zorlu döner uygulamalar için	10
WEO ÜRÜN GRUBU	12
WEO İŞİ	15



WEO Plug-In

YENİLİKÇİ PROBLEM ÇÖZÜCÜ

Alan, zaman ve maliyet açısından tasarımınızı iyileştirecek olan bir ürünle ilgilenir misiniz?

İnsanların güvenle çalışabileceği ve sorunsuz ve kalite güvenceli operasyonları hızla gerçekleştirdiği bir montaj hattına ne dersiniz?

Sızıntı ve erken hortum arızalarının ve maliyetli garanti taleplerinin geçmişte kalmasını istemez misiniz?

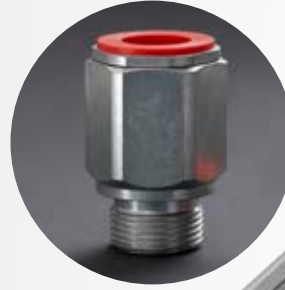
Sedeece **Takmanız** yeterli!

DUYULDUĞU KADAR BASİT. WEO bağlantı, kapsamlı problem çözme özellikleri ve maliyet etkinliği sunan CEJN'in akıllı bir takılabilir çözümdür. Bu kendinden hizalanan takılabilir bağlantı, herhangi bir alete ihtiyaç duymadan hızlı ve güvenli hidrolik hortum kiti montajına olanak verir. Müşteri uygulamalarına daha iyi adaptasyon için, tamamen entegre, kompakt tasarıma sahip WEO kartuşu ve tam çalışma basıncında gerçekleştirilen döner uygulamalar için ikisi bir arada güçlendirilmiş WEO takılabilir döner bağlantı elemanlarını öneriyoruz.

Esnek kalın

WEO TAKILABİLİR STANDART KAVRAMA

Kompakt bir kavrama çözümü arıyor ancak hala mevcut manifold tasarımını kullanmak istiyorsanız, endişelenmenize gerek yok. WEO Plug-In kavrama ile birçok vidalı veya boru bağlantı yapabilirsiniz; hortum montajı için herhangi bir alet gerekli olmadığından, hala kompakt tasarıma odaklanabilirsiniz.



WEO Kavrama

Entegre

WEO TAKILABİLİR KARTUŞ

Tasarımımızın kalbinde kompakt sistem entegrasyonu için üretilen özel bir kartuş olan WEO Kartuş bulunur. İnce boyutu yeni tasarım olanaklarına izin verir. Herhangi bir adaptör gerekmediğinden, maliyetler azaltılır ve aynı zamanda bir potansiyel sızıntı noktası elimine edilir. Nihai tasarımımızın ayak izini azaltırken yüksek maliyet etkinliğinin keyfine varın.



Tam basınç altında döner bağlantı

WEO TAKILABİLİR DÖNER BAĞLANTI ELEMANI

Basınç altında hareket ve döner hidrolik hortumları içeren uygulamalar için ideal çözüm, WEO döner bağlantı elemanıdır. WEO Takılabilir döner bağlantı tam çalışma basıncı altında 360° dönebilir ve birleşik bilyeli ve kızaklı rulman içerir, böylelikle hem hidrolik hem de kıvrılma kuvvetine direnç gösterirken ürünlerinizin servis süresini önemli şekilde artırır. WEO döner bağlantı elemanı hem döner hem de takılabilir bir bağlantı elemanı olup eski sürüm WEO Plug-In gibi küçük ve esnek ve yaygın şekilde kullanılan döner bağlantı elemanlarına kıyasla boyut ve ağırlık avantajı sağlar.

WEO TAKILABİLİR NİPEL Hızlı bağlantı

WEO, ürünün erkek ve dişi parçalarının hızlı ve kalite güvenceli şekilde birleşmesini sağlayan yenilikçi "bastırarak bağlanma" özelliği ile tasarlanmıştır. Yalnızca sökme sırasında montaj durdurucunun çıkarılması için bir alet gerekir ve bu işlem bir tornavida veya benzer bir aletle gerçekleştirilebilir. Montaj durdurucusu çıkarıldıktan sonra, erkek nipel tamamen içeri itin ve dişi bileşenden dışarı çekerek çıkarın.



Tertibat durdurucu

Boşaltma bileziği

WEO Nipel

Vidalı bağlantılar KARŞISINDA WEO Takılabilir bağlantı

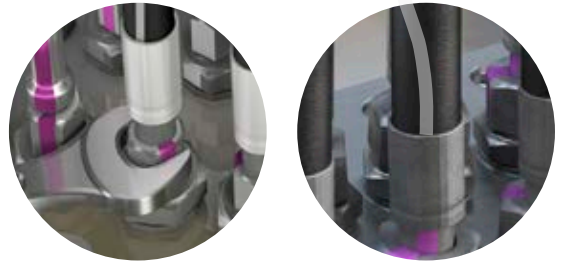


Yetersiz veya yüksek tork

Tork değerleri hesaplamalara ve kapsamlı testlere dayalı olup bu değerlerin montaj hattında elde edilmesi için hassasiyet gerekir. Personelin iyi eğitilmesi, kalibre edilmiş aletlere sahip olması ve genellikle ulaşması ve sıkması zor olan monte edilecek bileşenlere erişebilmesi gerekir. Tüm bu faktörler montaj sırasında aşırı veya yetersiz torka neden olur. Bunun sonucunda da nihai test aşamasında veya ürün müşteriye teslim edildikten sonra sızıntı meydana gelir. Bu da maliyetli tekrar çalışmalara ve taleplere tol açar. Tüm bu sorunlar WEO ile, taktığınız anda çözülebilir.

Torktan kaynaklanan gömülü gerilim

Vidalı bağlantı elemanlarına tork uygularken, hortumlarda büyük gömülü gerilim riski olur. Gerilimli hortumlar çalışma sırasında basınç darbeleri, hortum hareketi ve hatta dönüşüne maruz kaldığından, bu tür hortumların yaşam süresi çarpıcı şekilde azalırken erken arıza ve sızıntı ile sonuçlanır. Hortumların zamanından önce arızalanması sıklıkla garanti talepleri ile sonuçlanmakta ve oldukça maliyetli olabilmektedir. Kendinden ayarlanan WEO Takılabilir Bağlantı ile, bu tür hortum ve sızıntı sorunları çözümlenir ve WEO Döner Bağlantı ile, aşırı hortum hareketi ve basınç altında tam rotasyon sorun olmaktan çıkar.



WEO, torktan kaynaklı sızıntıları ve gömülü gerilimden kaynaklanan hortum arızalarını önlemenize yardımcı olur!



Bağlantıların genellikle çok dar alanlarda yapılması gerekir ve bu aşamada, zaman alan tork proseslerinin önlenmesi tercih edilir.



WEO Plug-In

GÜVENLİ VE HIZLI MONTAJ İÇİN

BU UYGULAMA İLE ESAS ODAK GÜVENLİKTİR. Ana gövde ve kabin arasındaki dar alanda, operatörlerin, başlarının üzerinde ağır kabinle hortum bağlantısı yapması gerekir – bu oldukça tehlikeli bir durumdur. Vidalı bağlantı elemanlarının kullanıcıları her zaman doğru torka ulaşma sorunu yaşar. Bu görevi yeterli alan olmadan gerçekleştirmenin zorluğunu bir düşünün. Birçok durumda bu kavramadan sızıntıya ve hortumlarda daha sonra sızıntıya yol açacak olan gömülü gerilime yol açar. WEO ile, hızla çalışırken sızıntı sorunlarını önleyebilirsiniz; yapmanız gereken tek şey takıp çalıştırmaktır.



SAĞLIK VE GÜVENLİK

Kapalı alanlarda kişisel yaralanmaya neden olabilecek tork prosesleri gerekmez. Hızlı bağlantı prosesi sayesinde tehlike maruziyeti en aza indirilir. İyi ergonomi- sadece takın ve gerilime neden olabilecek istenmeyen durumların önüne geçin.



ZAMAN KAZANDIRIR

Yapmanız gereken tek şey basitçe takma işlemi olduğundan, montaj süresinde belirgin bir azalma olur.



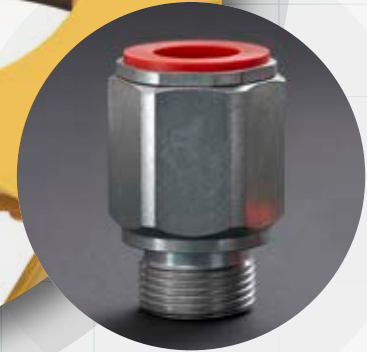
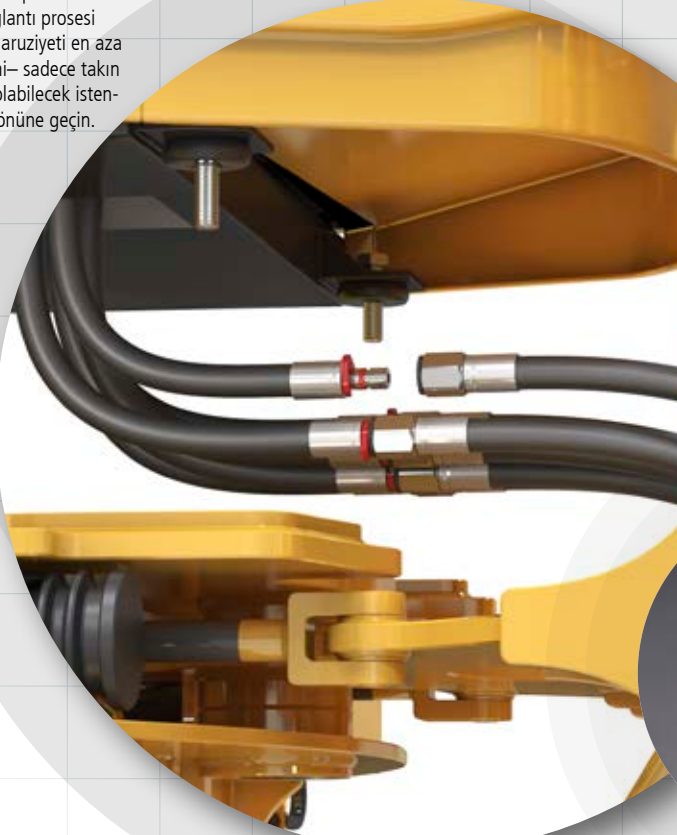
UZUN HORTUM ÖMRÜ

Kendinden hizalanan WEO'muz ile, hortumlar daha uzun süre kullanılır. Onları yıpratıcı gömülü gerilimin önüne geçilir.



SIZINTIYI EN AZA İNDİRİR

WEO ile, tork prosesi gerekmez ve sızıntı problemleri önlenir- yalnızca takın.



WEO Plug-In ile çalışmanın kolaylığı

BAĞLA



1. Nipel, takıldığı anda kavramaya bağlanır.

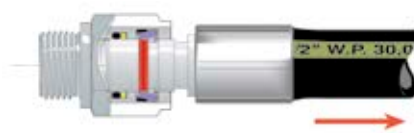


2. Nipel, benzersiz WEO kilitleme kancaları ile güvenli şekilde kilitletir.

SÖK



1. Bir tornavida kullanılarak, montaj durdurma aparatını sökün.



2. Nipelileri itin ve ardından sıkıca çekerek çıkarın.



WEO KartuŐu

ENTEĞRE VE KOMPAT TASARIM İİN

HER ZAMAN DAHA AKILLI ÖZÜMLER ARARIZ. Minimal alan gereklilikleri ile, WEO kartuŐ tasarımcıların yeni kompakt hidrolik sistemler tasarlamasına olanak verir. Bu kompakt kartuŐu tasarımınıza dahil ederken, portlar arasındaki alanı azaltarak nihai tasarımın ayak izini en aza indirebilirsiniz. Bu da daha az materyalin gerekmesi ve maliyetlerin azaması anlamına gelir. Yine, bağlantı elemanlarını takmanız yeterli olduğundan, sıkıştırma sırasında ekstra alet açıklığı gereken geleneksel vidalı bağlantıların aksine el-aleti açıklığı konusunda endişelenmeniz gerekmez.



UZUN HORTUM ÖMRÜ

Yapmanız gereken tek şey basitçe takma işlemi olduğundan, montaj süresinde belirgin bir azalma olur.



ZAMAN KAZANDIRIR

Yapmanız gereken tek şey basitçe takma işlemi olduğundan, montaj süresinde belirgin bir azalma olur.



SAĞLIK VE GÜVENLİK

Kapalı alanlarda kişisel yaralanmaya neden olabilecek tork prosesleri gerekmez. İyi ergonomi- sadece takın ve gerilime neden olabilecek istenmeyen durumların önüne geçin.



SON DERECE KOMPAKT

WEO kartuşu tasarımınıza dahil ederek, kompakt boyutu sayesinde ayak izini en aza indirebilirsiniz. Buna ek olarak, hortum montajı sırasında herhangi bir alet gerekmez.



SIZINTIYI EN AZA İNDİRİR

WEO ile, tork prosesi gerekmez ve sızıntı problemleri önlenir- yalnızca takın.



Steelwrist: "WEO tek seçeneği"

Steelwrist AB kazıcılar için devirmeli rotatörler, hızlı kablolar ve aletler pazarlamakta, geliştirmekte ve üretmektedir ve esnek kurulum sağlamak için geçmişte çeşitli uygulamalarda WEO kullanmıştır.

"Bu özel tasarımla, yetenekli mühendisimiz mevcut alandan yararlanarak ve WEO'nun faydalarını kullanarak sağlam bir işlev oluşturmayı başardı," diyor Steelwrist Geliştirme Müdürü Markus. Montaj hattının yorumları ise şöyle: "WEO hızlı, sorunsuz ve hızlı bakım için uygun."

Markus Nilsson
Geliştirme Müdürü, **Steelwrist**



WEO Takılabilir Döner Bağlantı

ZORLU DÖNDÜRME Lİ UYGULAMALAR İÇİN



EXTENDED HOSE LIFE

With our self-aligning WEO, hoses last longer. No embedded tension to wear them out.



SAVE TIME

The fact that all you have to do is plug in means a considerable reduction in assembly time.



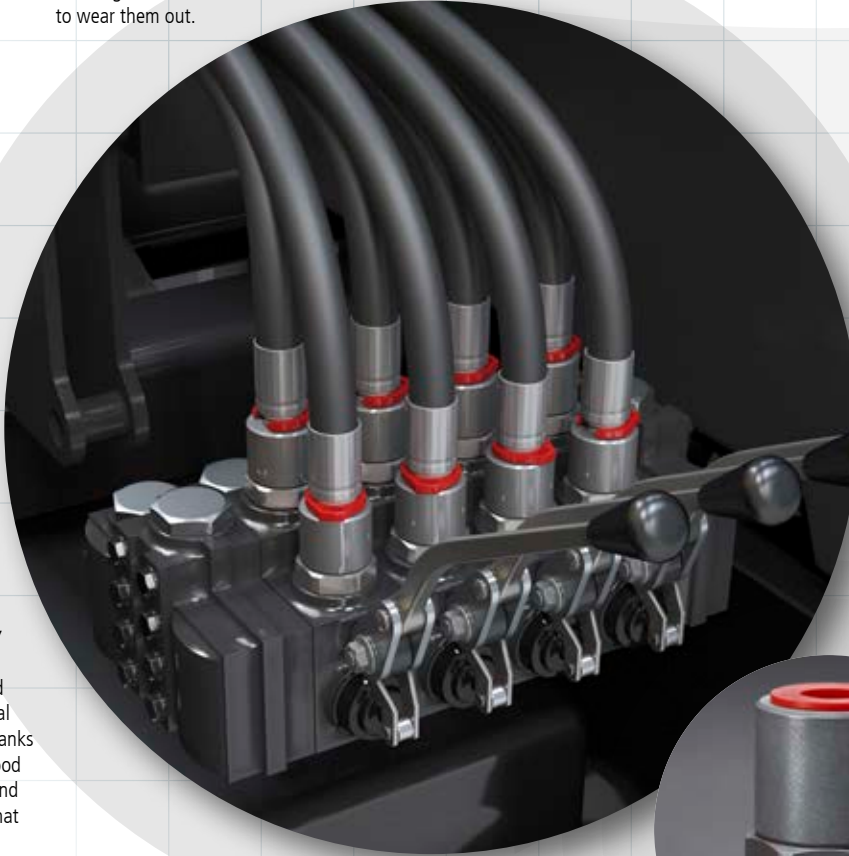
HEALTH & SAFETY

No torque processes in confined spaces that could cause personal injury. Exposure is minimised thanks to a quick assembly process. Good ergonomics – you just plug in and thus avoid awkward postures that can cause strain.



SIZINTIYI EN AZA İNDİRİR

WEO Takılabilir Döner Bağlantı vida sökme ve hortumdaki gömülü gerilim ile ilgili sorunları elimine eder ve aşırı hortum hareketi ve rotasyonu ile başa çıkabilir.





AŞIRI HORTUM HAREKETLERİNİ İÇEREN UYGULAMALAR SÖZ KONUSU OLDUĞUNDA, mutlak çözüm WEO Döner Bağlantıdır. Kamyonu takılı vinç, vana blokları üzerindeki hortumun dönmesine ve kıvrılmasına ve dolayısıyla yıpranmasına neden olmaktadır. WEO döner bağlantı kullandığında, hortumlar tam çalışma basıncında 360 derece serbest hareket ederek kendiliğinden hizalanabilir. Sonuç ise daha uzun hortum servis ömrü ve daha az şikayet talebidir.



FASSI: "Vizyonumuz tüm makinelerimizde WEO Takılabilir bağlantılar kullanmak"

Roberto Signori
R&D-SPE Müdürü, FASSI

Vinç üreticisi FASSI'nin seçimi **WEO Döner Bağlantı**

CEJN FASSI ile iletişime geçtiğinde, hidrolik kontrol vanaları üzerindeki mevcut bağlantılarında sızıntı, kalite ve boyut sorunları yaşıyorlardı. Bağlantıların dağıtım sorunları da diğer bir endişe konusuydu. Hortumların sürekli olarak büküldüğü bu gibi uygulamalarda, hortumun ömrünü uzatmak için iyi bir döner bağlantı fonksiyonunun kullanılması gereklidir. WEO döner bağlantılar ile, FASSI derhal bu faydaları fark etti ve daha düşük sızıntı noktası anlamına gelen daha az bileşenle çalışmanın avantajını keşfetti. Sızıntıya genellikle farklı parçaların dar alanlarda monte edilme gücünü neden oluyordu. Diğer çekici özellik, montaj süresini önemli ölçüde azaltan takılabilir sistemdi.



FASSI, iki yılı aşkın bir süredir WEO döner bağlantısını kullanmakta ve özellikle de, daha az problem ve sızıntı noktası anlamına gelen daha düşük parça sayısından son derece memnun. Zaman tasarrufu da son derece önemli: "WEO ile, aletlere ihtiyaç olmadan ve çok hızlı bağlantı yapabiliyoruz. Montaj sırasında, her vinç için en az az on dakika kazanıyoruz," diyor Roberto.

WEO halihazırda küçük ve orta boyuttaki vinçlerin dağıtım tablasında kullanılıyor ve Roberto'ya gelecekte WEO kullanımı ile ilgili görüşlerini sorduğumuzda, bir sonraki adımda WEO takılabilir bağlantılarını büyük modellerde de kullanmayı amaçladıklarını söylüyor: "Benim için, hızlı montaj süresi en önemli konu. Vizyonum, tüm makinelerimizde WEO takılabilir bağlantı kullanmak. Her zaman WEO," diyor Roberto.

WEO Eklenti Donanımı

Nipeller - Düz Hortum Bağlantısı

Düz, Hortum Bağlantılı Nipel

Seri 710, 1/4" ile 1" ebatlarındaki bir/iki tel örgülü hidrolik hortumlar için düz hortum bağlantılarına sahip (Plug-In) Geçmeli nipellerden meydana gelir.



Nipeller - 45° Hortum Bağlantısı

45°, Hortum Bağlantılı Nipel

Seri 712, 1/4" ile 3/4" ebatlarındaki bir/iki tel örgülü hidrolik hortumlar için 45° hortum bağlantılarına sahip (Plug-In) Geçmeli nipellerden meydana gelir.



Nipeller - 90° Hortum Bağlantısı

90°, Hortum Bağlantılı Nipel

Seri 714, 1/4" ile 3/4" ebatlarındaki bir/iki tel örgülü hidrolik hortumlar için 90° hortum bağlantılarına sahip (Plug-In) Geçmeli nipellerden meydana gelir.



Nipeller - Dişi tapa

Dişi G-vida dişi

Seri 721, dişi G-vida dişi (ISO 228/1) bulunan 3/8" ile 3/4" ebatlarındaki (Plug-In) Geçmeli nipellerden meydana gelir.



İkili Nipeller

İkili Nipeller

Seri 722, 1/4" ile 1" ebatlarındaki (Plug-In) Geçmeli nipellerden meydana gelir.



Nipeller - Erkek Kör Tapa

Erkek Kör Tapa

Seri 723, 1/4" ile 1" ebatlarındaki (Plug-In) Geçmeli kör nipellerden meydana gelir.



Nipeller - Erkek tapa

Erkek G-vida dişi DIN 3852-2 Tip A

Seri 724, erkek G-vida dişi (ISO 228/1) bulunan 1/4" ile 1" ebatlarındaki (Plug-In) Geçmeli nipellerden meydana gelir.



Nipeller - Erkek fiş

Erkek UNF-vida dişi ISO 8434-2 (JIC 37°- SAE J514)

Seri 727, 1/4" ila 3/4" ebatlarındaki (Plug-In) Geçmeli nipellerden meydana gelir



Nipeller - Erkek tapa

Erkek G-vida dişi, Entegre NBR Kauçuk Conta ISO 1179-2

Seri 744, erkek G-vida dişi (ISO 228/1) bulunan 1/4" ila 1" ebatlarındaki (Plug-In) Geçmeli nipellerden meydana gelir



Kavramalar - Dişi Kör Tapa

Dişi Kör Tapa

Seri 811, 1/4" ila 1" ebatlarındaki (Plug-In) Geçmeli kör kavramalardan meydana gelir



Kavramalar - Düz Hortum Bağlantısı

Düz Hortum Bağlantısı

Seri 817, 1/4" ile 1" ebatlarındaki bir/iki tel örgülü hidrolik hortumlar için düz hortum bağlantılarına sahip (Plug-In) Geçmeli kavramalardan meydana gelir



Kavramalar - Erkek JIC

Erkek 37° koni, Erkek UNIF-vida dişi ISO 8434-2 (JIC 37°- SAE J514)

Seri 824, UNF vida dişi bulunan 1/4" ila 3/4" ebatlarındaki (Plug-In) Geçmeli kavramalardan meydana gelir



Nipeller - Erkek fiş

Dişi NPTF-vida dişi

Seri 729, 3/8" ila 3/4" ebatlarındaki (Plug-In) Geçmeli nipellerden meydana gelir



Kavramalar - Erkek G-vida dişi (ISO 228/1)

Erkek G-vida dişi DIN 3852-2 Tip A

Seri 810, erkek G-vida dişi (ISO 228/1) bulunan 1/4" ila 1" ebatlarındaki (Plug-In) Geçmeli kavramalardan meydana gelir



Kavramalar -Perde Geçiş

Perde Geçiş, erkek M-vida dişi

Seri 813, 1/4" ila 1" ebatlarındaki (Plug-In) Geçmeli perde geçiş kavramalardan meydana gelir.



Kavramalar - Erkek M-vida dişi

Dişi 24° koni, Erkek M-vida dişi ISO 8434-1

Seri 822, 1/4" ila 3/4" ebatlarındaki (Plug-In) Geçmeli kavramalardan meydana gelir.



Kavramalar - Erkek SAE J514 O-Halkası Başlığı

Erkek UNIF-vida dişi, O-Halkası Başlığı ISO 11926-3 (SAE J1926-3 / önceki SAE J514 ORB)

Seri 826, O-halkası Başlığı bulunan 1/4" ila 1" ebatlarındaki (Plug-In) Geçmeli perde geçiş kavramalardan meydana gelir. NBR O-halkası dahildir.



Kavramalar - Entegre Kauçuk Contalı Erkek G-vida dişi

Erkek G-vida dişi, Entegre NBR Kauçuk Conta ISO 1179-2

Seri 830, erkek G-vida dişi (ISO 228/1) bulunan 1/4" ile 1" ebatlarındaki, entegre kauçuk contalı (Plug-In) Geçmeli kavramalardan meydana gelir.



Kavramalar - Erkek M-Yivli

Erkek M-vida dişi, Entegre NBR Kauçuk Conta ISO 9974-2

Seri 837, erkek M-vida dişi bulunan, conta dahil 3/8" ile 1/2" ebatlarındaki, entegre kauçuk contalı (Plug-In) Geçmeli kavramalardan meydana gelir.



Kavramalar - Dişi ORFS

Dişi ORFS, UNIF-vida dişi ISO 8434-3

Seri 850, dişi O-halkası yüzey contalı konnektörleri bulunan 1/4" ile 3/4" ebatlarındaki (Plug-In) Geçmeli kavramalardan meydana gelir.



Nipel - Düz Hortum Bağlantısı

Düz Hortum Bağlantısı

Seri 716, 3/8" ile 1" ebatlarındaki bir/iki tel örgülü hidrolik hortumlar için düz hortum bağlantılarına sahip (Plug-In) Geçmeli nipel-lerden meydana gelir. Bu nipel serisi özellikle WEO Geçmeli Döner Seri 860'a karşılık gelmesi için üretilmektedir.



Kavramalar – Erkek metrik ISO 6149-3

Erkek M-vida dişi, O-Halkası Başlığı ISO 6149-3

Seri 831, metrik erkek vida dişi bulunan 1/4" ile 3/4" ebatlarındaki (Plug-In) Geçmeli kavramalardan meydana gelir. NBR O-halkası dahildir.



Kavramalar - Dişi G-vida dişi

Dişi G-vida dişi

Seri 840, dişi G-vida dişi (ISO 228/1) bulunan en fazla 1/4" ile 3/4" ebatlarındaki (Plug-In) Geçmeli kavramalardan meydana gelir.



Döner Kavramalar

Döner, Entegre NBR Kauçuk Conta ISO 1179-2

Seri 860, erkek G-vida dişi (ISO 228/1) bulunan 3/8" ile 1" ebatlarındaki, dahili kauçuk contalı (Plug-In) Geçmeli döner kavramalardan meydana gelir. Ayrıca Seri 716 nipel-lerle birlikte kullanılır.



Seri 800, (Plug-In) Geçmeli Kartuş

(Plug-In) Geçmeli Kartuş

Seri 800, 1/4" ile 3/4" ebatlarındaki (Plug-In) Geçmeli Kartuşlardan meydana gelir.



WEO işi

CEJN İLE İŞ YAPARKEN, müşteri odaklı yaklaşımla karşılanırsınız ve WEO ürünü, büyük resmin bir parçasıdır. Sorun çözmeye ve maliyet tasarrufu sağlamaya yönelik yüksek kaliteli ürünler üretmenin yanı sıra, her zaman iletişikle optimum servis, esneklik ve destek sağlamaya odaklanırsınız.

Lojistik

CEJN, OEM müşterilerimizle doğrudan ve yakın iletişikle WEO için özel süreç takip rutinleri geliştirdi. Bu sistem bizlere çıktılarının ölçüm-lenmesine olanak sağlıyor ve herhangi bir sapma durumunda yeni miktar ve teslim süreleri için hızlıca yeniden ayarlamalar yapmamıza yardım ediyor.

Sertifikasyon

CEJN, çeşitli müşterileri tarafından servis, lojistik ve teslimat için tedarikçi sertifikasyon programları ile onaylanmıştır. Geri bildirimler bizi tatmin etmenin de ötesine geçmiş olup, müşterilerimizden bizi test etmelerini istiyoruz.

Kalite güvence

CEJN, kalite güvenceye sahip ürünler sağlamak amacıyla WEO için bir dizi izleme kamerası ve test istasyonları ile otomatik üretim hattına sahiptir.

Mühendislik ve lojistik desteği

Lütfen bizi iş ortağınız olarak kabul edin. Daha akıllı çözümler ve daha etkin sonuçları nasıl elde edebileceğimizi görüşmekten mutluluk duyarız. Sizi ne kadar iyi tanırsak, size daha fazlasını verebiliriz.

“Müşterilere her zaman ihtiyaç duydukları şeyi zamanında veririz”

WEO ÜRETİM EKİBİ, CEJN



Genel maliyetleri düşürmek için WEO

Çizim tahtasında

Tasarımcınız, küçük ve esnek WEO çözümleri ile daha kompakt ve akıllı tasarımlar yaratabilir. Hem boyutu hem de maliyeti daha düşük tasarımlar.

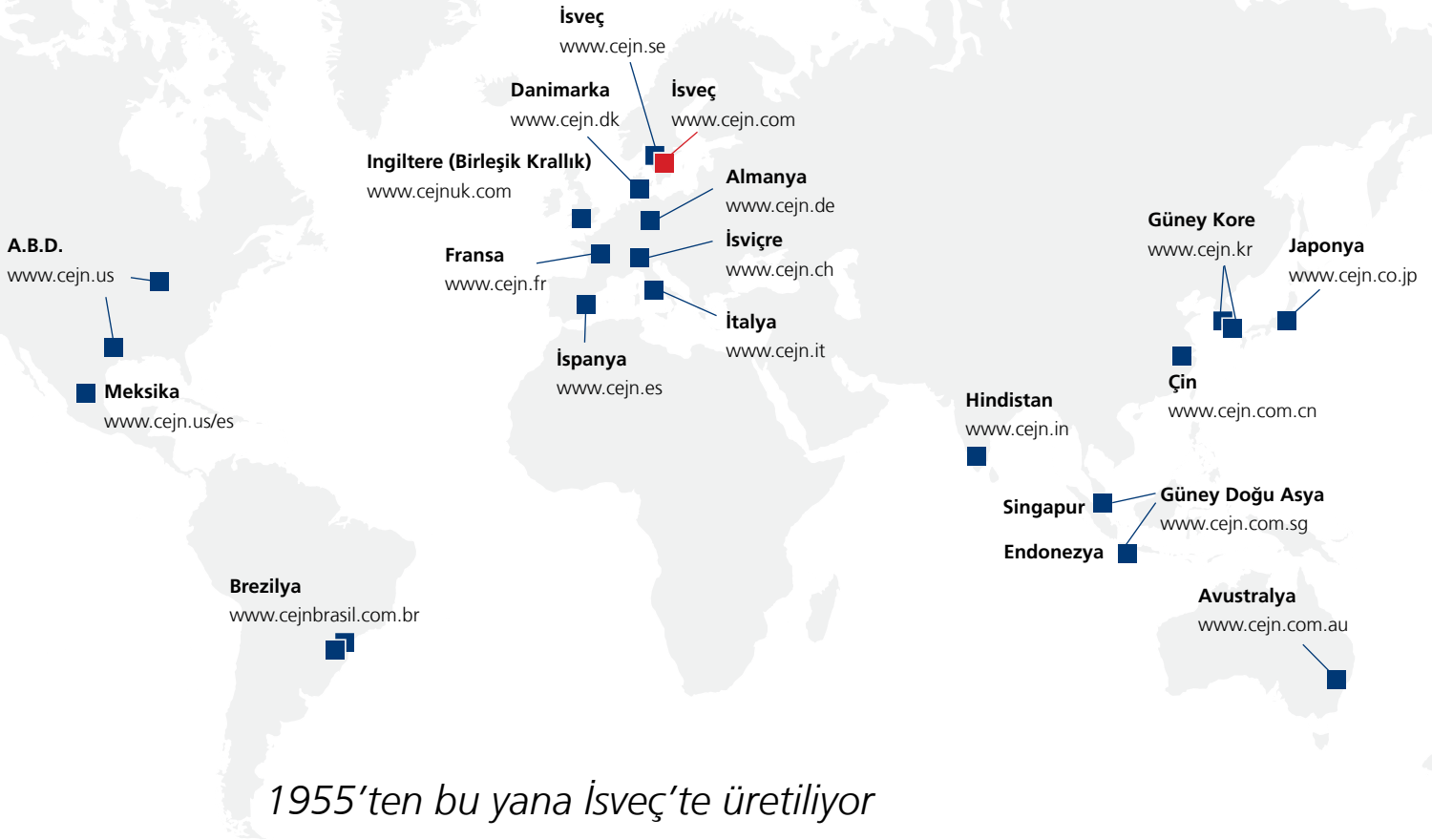
Montaj hattında

Montaj hattınızın verimini artırmak için çalışıyorsanız, öncelikle zaman tasarrufunun farkına varacaksınız. Buna ek olarak hata yapma olasılığı ortadan kalkar. Sadece takmanız yeterli, karmaşık tork hesaplamalarına gerek kalmadan bağlantı yapılmış olur. Tork uygulamasının imkansız olduğu dar alanlara genellikle tork anahtarları yerleştirmeniz gerekir. WEO ile, işiniz hızlıca tamamlanır. WEO bir Poka-yoke çözümü olduğundan son test süresini kısaltabilir.

Makine sahibi

Bir WEO-donanımlı makine sahibi olarak, hem zaman hem de para kazanacaksınız. Dönüş nedeniyle kıvrılarak patlayan hortum olayları en aza indirilirken basit montaj ve sökme sayesinde saatler kazanacaksınız.

■ GENEL MERKEZ
■ SATIŞ OFISI



1955'ten bu yana İsveç'te üretiliyor

İlk patentli kavramamız 1955 yılında piyasaya çıktığından bu yana, CEJN'de profesyonel, yüksek kaliteli ve yenilikçi hızlı bağlantı kavramalarını üretmekteyiz. CEJN, merkezi İsveç'in kalbinde yer alan bağımsız global bir niş şirkettir. Yıllar içinde, dünya çapında 22 bölgeye yayıldık ve neredeyse her sanayi segmenti için ürünler ve hizmetler sağlamaktayız. CEJN'de, beş temel değerimizle bir araya gelmekteyiz: güvenlik, çevre, kalite, yenilik ve performans. Bu değerler mihenk taşlarımız olup çalışma yöntemlerimizi, inançlarımızı ve amaçlarımızı şekillendirmektedir.

Ayrıntılı bilgi için yerel satış ofisiyle iletişim kurunuz veya www.cejn.com adresini ziyaret ediniz.