

Temperatuurb beheersing

- Quick-connect snelkoppelingen voor temperatuurregeling

TEMPERATUURBEHEERSING





Koeling van transformatorstations



Vloeistofgekoelde high-performance datacenters (HPC)



Direct vloeistofgekoelde racksystemen in datacenters



Vermogenselektronica in windenergie-installaties



Vermogensoverdracht en -distributie



Zendapparatuur



Temperatuurgeregelde oplaadstations



24/7 Conventionele quick-connect snelkoppeling

Voor een hoger geleverd vermogen en circuitdichtheid in elektronische systemen zijn moderne en effectieve methoden vereist om de warmte af te voeren. Het warmtevermogen van water is 3500 keer zo effectief als hetzelfde volume lucht. Het is ook tien keer zo effectief dan lucht voor het afvoeren van de warmte vanaf de bron in elektronische systemen. Het grootste voordeel van vloeistofkoeling boven conventionele luchtkoeling is dat het eenvoudiger te onderhouden is, een hogere effectiviteit biedt en zowel ruimte als energie bespaart. In een omgeving waar beschikbaarheid en betrouwbaarheid de sleutel voor succes vormen, heeft u topkwaliteit producten nodig die zijn ontworpen voor betrouwbaarheid op lange termijn. Met 60 jaar ervaring in innovatie en fabricage van high-performance snelkoppelingen is CEJN de wereldwijd toonaangevende specialist waar u bij vloeistofgekoelde toepassingen op kunt vertrouwen.



Vind de koppeling die aan uw eisen voldoet



ULTRAFLOW SERIE

Duurzaam en lichtgewicht druppelvrije snelkoppelingen



NON-DRIP SERIE

Compacte druppelvrije koppelingen



FULL-FLOW SERIE

Ventieloze snelkoppelingen met onbeperkte doorstroming



BLIND-MATE SERIE

Druppelvrije snelkoppelingen voor racksystemen

Belangrijkste eigenschappen	Druppelvrij Verbeterde ventielsluiting Laag drukverlies	Druppelvrij Compact ontwerp Bediening met één hand Leverbaar met sleutelcode-ring	Compact ontwerp Ongehinderde doorstroming	Druppelvrij Zelfuitlijnend Automatische koppelingen
Droge ontkoppeling	✓	✓	-	✓
Doorstroomcapaciteit	●●●●○	●●●○	●●●●	●●●○
Compacte afmetingen	●●●○	●●●○	●●●●	●●●○
Duurzaam	●●●●	●●●○	●●●●	●●●○
Materiaal	Hard geanodiseerd aluminium Andere materialen zijn beschikbaar op aanvraag	Vernikkeld koper RVS	Vernikkeld koper RVS	Oppervlaktebehandeld aluminium Vernikkeld koper RVS
Beschikbare accessoires	-	Stofkappen, adapters, sleutelcodering, veiligheidsborging	Adapters	Adapters
Voorbeeld van toepassingen	Datacenters, vermogenselektronica, vervoer, medische beeldsystemen, industrie, hernieuwbare energie, zendinstallaties, radarapparatuur	Datacenters, vermogenselektronica, vervoer, medische beeldsystemen, industrie, hernieuwbare energie, zendinstallaties, vloeistofoverdracht, chemietransport	Vermogenselektronica, hernieuwbare energie	Datacenters, vermogenselektronica, medische beeldsystemen, elektrische voertuigen voor industrieel gebruik, hernieuwbare energie, radarapparatuur

Als u geen product kunt vinden dat aan uw eisen voldoet, aarzel dan niet om contact met ons op te nemen en u in contact brengen met onze R&D afdeling.

UltraFLOW koppelingen en nippels

- **Ongeëvenaard laag drukverlies**
- **Lichtgewicht en compact design**
- **Kleurcode optie om kruisverbindingen te verhinderen**
- **Universele aansluitingen voor volledige flexibiliteit**

De vermogensdichtheid neemt toe snel, waardoor een effectieve oplossing voor de koeling nodig is om oververhitting te voorkomen. Van oudsher heeft lucht de voorkeur als oplossing, maar met de snel veranderende ontwikkelingen heeft vloeistofkoeling zich als het meest effectief bewezen. Veel mensen maken zich echter zorgen over lekkages die in geval van een incident net zo schadelijk zijn als oververhitting.

Daarom hebben wij UltraFLOW ontwikkeld. Een serie lichtgewicht koppelingen met een vlak contactvlak om een druppelvrije koppeling met hoge doorstroming en laag drukverlies voor de laagste mogelijke pompdruk te garanderen. Dit verlengt de levensduur en houdt de operationele kosten laag.

De UltraFLOW-serie heeft lekkagetests ondergaan om te zorgen voor een betrouwbare koppeling voor vloeistofkoeling. Gemaakt van hard gecoat aluminium met een hoge sterkte voor een laag gewicht en een lange levensduur. Ideaal voor het aansluiten van elk type vloeistofleiding, of bij uw toepassing nu gebruik wordt gemaakt van glycol-water, diëlektrische vloeistoffen, minerale of synthetische warmteoverdrachtsoliën.



TECHNISCHE GEGEVENS

	Serie 287	Serie 487	Serie 587	Serie 687	Serie 787
Nominale doorstroomdiameter	5 (1/4)	8 (5/16)	12 (1/2)	15 (3/5)	20 (4/5)
Max. werkdruk	10 bar (145 PSI)	10 bar (145 PSI)	10 bar (145 PSI)	10 bar (145 PSI)	10 bar (145 PSI)
Min. barstdruk	40 bar (580 PSI)	40 bar (580 PSI)	40 bar (580 PSI)	40 bar (580 PSI)	40 bar (580 PSI)
Temperatuurbereik	-40 - +150 (-40 - +302)	-40 - +150 (-40 - +302)	-40 - +150 (-40 - +302)	-40 - +150 (-40 - +302)	-40 - +150 (-40 - +302)
Materiaal koppeling	Hard geanodiseerd aluminium	Hard geanodiseerd aluminium	Gehard geanodiseerd aluminium	Hard geanodiseerd aluminium	Hard geanodiseerd aluminium
Materiaal nippel	Hard geanodiseerd aluminium	Hard geanodiseerd aluminium	Gehard geanodiseerd aluminium	Hard geanodiseerd aluminium	Hard geanodiseerd aluminium
Kv (dubbele afsluiting)	0.93	2.93	8.08	10.3	15.7
Cv (dubbele afsluiting)	1.08	3.39	9.34	11.9	18.2
Opmerking	Doorstromingscoëfficiënt Kv/Cv wordt gespecificeerd voor stroomrichting met laagste waarde. Kleurcodering mogelijk als optie.	Doorstromingscoëfficiënt Kv/Cv wordt gespecificeerd voor stroomrichting met laagste waarde. Kleurcodering mogelijk als optie.	Doorstromingscoëfficiënt Kv/Cv wordt gespecificeerd voor stroomrichting met laagste waarde. Kleurcodering mogelijk als optie.	Doorstromingscoëfficiënt Kv/Cv wordt gespecificeerd voor stroomrichting met laagste waarde. Kleurcodering mogelijk als optie.	Doorstromingscoëfficiënt Kv/Cv wordt gespecificeerd voor stroomrichting met laagste waarde. Kleurcodering mogelijk als optie.
Materiaal afdichting	EPDM -30°C - +150°C; FVMQ -40°C - +150°C	EPDM -30 °C - +150 °C; FVMQ -40 °C - +150 °C	EPDM -30°C - +150°C; FVMQ -40°C - +150°C	EPDM -30 °C - +150 °C; FVMQ -40 °C - +150 °C	EPDM -30 °C - +150 °C; FVMQ -40 °C - +150 °C

CEJN behoudt zich het recht voor om zonder verdere mededeling veranderingen aan te brengen. Neem contact op met een geautoriseerde CEJN distributeur voor beschikbaarheid en prijzen. Alle maten zijn in mm. Draadaansluitingen worden weergegeven op basis van ISO-standaarden. Andere aansluitingen en afdichtingsmateriaal op aanvraag. Bezoek onze website, www.cejn.com, voor algemene onderhoudstips. Voor sommige onderdeelnummers kunnen minimum bestelhoeveelheden gelden.



Elektronische apparatuur voor medische beeldvorming



Hoogvermogen IGBT-aandrijvingen

	Verbinding		Verbinding	Afdichting		
Serie 287	Koppelingen (aansluitingen)	10 287 1022	Slangverbindingen	6.4 mm (1/4")	EPDM	
		10 287 1032	Slangverbindingen	6.4 mm (1/4")	FVMQ	
		10 287 1222	Female draad	G 1/4" (BSP)	EPDM	
		10 287 1232	Female draad	G 1/4" (BSP)	FVMQ	
		10 287 1272	Male draad	G 1/4" (BSP)	EPDM	
		10 287 1282	Male draad	G 1/4" (BSP)	FVMQ	
	Nippels (pluggen)	10 287 6022	Slangverbindingen	6.4 mm (1/4")	EPDM	
		10 287 6032	Slangverbindingen	6.4 mm (1/4")	FVMQ	
		10 287 6222	Female draad	G 1/4" (BSP)	EPDM	
		10 287 6232	Female draad	G 1/4" (BSP)	FVMQ	
		10 287 6272	Male draad	G 1/4" (BSP)	EPDM	
		10 287 6282	Male draad	G 1/4" (BSP)	FVMQ	
	Accessoires	10 287 4272	Ring / O-ring	G 1/4" (BSP)	EPDM	
		10 287 4282	Ring / O-ring	G 1/4" (BSP)	FVMQ	
	Serie 487	Koppelingen (aansluitingen)	10 487 1026	Slangverbindingen	Slang 5/8"	EPDM
			10 487 1036	Slangverbindingen	Slang 5/8"	FVMQ
			10 487 1224	Female draad	G 3/8" (BSP)	EPDM
			10 487 1225	Female draad	G 1/2" (BSP)	EPDM
10 487 1234			Female draad	G 3/8" (BSP)	FVMQ	
10 487 1235			Female draad	G 1/2" (BSP)	FVMQ	
10 487 1274			Male draad	G 3/8" (BSP)	EPDM	
10 487 1275			Male draad	G 1/2" (BSP)	EPDM	
10 487 1284			Male draad	G 3/8" (BSP)	FVMQ	
10 487 1285			Male draad	G 1/2" (BSP)	FVMQ	
10 487 1926			Slangaansluiting- 90° hoek	Slang 5/8"	EPDM	
10 487 1936			Slangaansluiting- 90° hoek	Slang 5/8"	FVMQ	
10 487 1974			Male draad- 90° hoek	G 3/8" (BSP)	EPDM	
10 487 1975			Male draad- 90° hoek	G 1/2" (BSP)	EPDM	
10 487 1984		Male draad- 90° hoek	G 3/8" (BSP)	FVMQ		
10 487 1985		Male draad- 90° hoek	G 1/2" (BSP)	FVMQ		
Nippels (pluggen)		10 487 6026	Slangverbindingen	Slang 5/8"	EPDM	
		10 487 6036	Slangverbindingen	Slang 5/8"	FVMQ	
		10 487 6224	Female draad	G 3/8" (BSP)	EPDM	
		10 487 6225	Female draad	G 1/2" (BSP)	EPDM	
		10 487 6234	Female draad	G 3/8" (BSP)	FVMQ	
		10 487 6235	Female draad	G 1/2" (BSP)	FVMQ	
		10 487 6275	Male draad	G 1/2" (BSP)	EPDM	
		10 487 6284	Male draad	G 3/8" (BSP)	FVMQ	
		10 487 6285	Male draad	G 1/2" (BSP)	FVMQ	
		Accessoires	10 487 4274	Ring/ O-ring	G 3/8" (BSP)	EPDM
			10 487 4275	Ring / O-ring	G 1/2" (BSP)	EPDM
			10 487 4284	Ring/ O-ring	G 3/8" (BSP)	FVMQ
			10 487 4285	Ring / O-ring	G 1/2" (BSP)	FVMQ

	Verbinding		Verbinding	Afdichting		
Serie 587	Koppelingen (aansluitingen)	10 587 1027	Slangverbindingen	19 mm (3/4")	EPDM	
		10 587 1037	Slangverbindingen	19 mm (3/4")	FVMQ	
		10 587 1225	Female draad	G 1/2" (BSP)	EPDM	
		10 587 1227	Female draad	G 3/4" (BSP)	EPDM	
		10 587 1235	Female draad	G 1/2" (BSP)	FVMQ	
		10 587 1237	Female draad	G 3/4" (BSP)	FVMQ	
		10 587 1275	Male draad	G 1/2" (BSP)	EPDM	
		10 587 1277	Male draad	G 3/4" (BSP)	EPDM	
		10 587 1285	Male draad	G 1/2" (BSP)	FVMQ	
		10 587 1287	Male draad	G 3/4" (BSP)	FVMQ	
		10 587 1927	Slangaansluiting- 90° hoek	19 mm (3/4")	EPDM	
		10 587 1937	Slangaansluiting- 90° hoek	19 mm (3/4")	FVMQ	
		10 587 1977	Male draad- 90° hoek	G 3/4" (BSP)	EPDM	
		10 587 1987	Male draad- 90° hoek	G 3/4" (BSP)	FVMQ	
	Nippels (pluggen)	10 587 6027	Slangverbindingen	19 mm (3/4")	EPDM	
		10 587 6037	Slangverbindingen	19 mm (3/4")	FVMQ	
		10 587 6227	Female draad	G 3/4" (BSP)	EPDM	
		10 587 6237	Female draad	G 3/4" (BSP)	FVMQ	
		10 587 6275	Male draad	G 1/2" (BSP)	EPDM	
		10 587 6277	Male draad	G 3/4" (BSP)	EPDM	
		10 587 6285	Male draad	G 1/2" (BSP)	FVMQ	
		10 587 6287	Male draad	G 3/4" (BSP)	FVMQ	
		Accessoires	10 587 4277	Ring / O-ring	G 3/4" (BSP)	EPDM
			10 587 4287	Ring / O-ring	G 3/4" (BSP)	FVMQ
			10 487 4275	Ring / O-ring	G 1/2" (BSP)	EPDM
			10 487 4285	Ring / O-ring	G 1/2" (BSP)	FVMQ
	Serie 687	Koppelingen (aansluitingen)	10 687 1221	Female draad	G 3/4" (BSP)	EPDM
			10 687 1231	Female draad	G 3/4" (BSP)	FVMQ
			10 687 1271	Male draad	G 3/4" (BSP)	EPDM
			10 687 1281	Male draad	G 3/4" (BSP)	FVMQ
Nippels (pluggen)		10 687 6221	Female draad	G 3/4" (BSP)	EPDM	
		10 687 6231	Female draad	G 3/4" (BSP)	FVMQ	
		10 687 6271	Male draad	G 3/4" (BSP)	EPDM	
		10 687 6281	Male draad	G 3/4" (BSP)	FVMQ	
		Accessoires	10 587 4277	Ring / O-ring	G 3/4" (BSP)	EPDM
			10 587 4287	Ring / O-ring	G 3/4" (BSP)	FVMQ
Serie 787	Koppelingen (aansluitingen)	10 787 1223	Female draad	G 1" (BSP)	EPDM	
		10 787 1224	Female draad	G 1 1/4" (BSP)	EPDM	
		10 787 1233	Female draad	G 1" (BSP)	FVMQ	
		10 787 1234	Female draad	G 1 1/4" (BSP)	FVMQ	
		10 787 1273	Male draad	G 1" (BSP)	EPDM	
		10 787 1274	Male draad	G 1 1/4" (BSP)	EPDM	
		10 787 1283	Male draad	G 1" (BSP)	FVMQ	
		10 787 1284	Male draad	G 1 1/4" (BSP)	FVMQ	
		10 787 6223	Female draad	G 1" (BSP)	EPDM	
	Nippels (pluggen)	10 787 6224	Female draad	G 1 1/4" (BSP)	EPDM	
		10 787 6233	Female draad	G 1" (BSP)	FVMQ	
		10 787 6234	Female draad	G 1 1/4" (BSP)	FVMQ	
		10 787 6273	Male draad	G 1" (BSP)	EPDM	
		10 787 6274	Male draad	G 1 1/4" (BSP)	EPDM	
		10 787 6283	Male draad	G 1" (BSP)	FVMQ	
		10 787 6284	Male draad	G 1 1/4" (BSP)	FVMQ	
		Accessoires	10 787 4283	Ring/ O-ring	G 1" (BSP)	FVMQ
			10 787 4284	Ring/ O-ring	G 1 1/4" (BSP)	FVMQ
10 787 4273	Ring/ O-ring		G 1" (BSP)	EPDM		
10 787 4274	Ring/ O-ring	G 1 1/4" (BSP)	EPDM			



Koude zonnepanelen



HPC dataservers- Central Distribution Unit (CDU)



4G breedbandelektronica



Industriële transformatoren

Automatische koppeling vloeistoffen

- **Zelfuitlijnend**
- **Koppelen onder volledige werkdruk**
- **Paneel- en bedrade versies verkrijgbaar**

In het hart van elektronische systemen, garanderen CEJN's blinde koppelingen en nippels met extreem veilige morsvrije functie een perfecte afdichting tijdens het gebruik. De lichte en compacte automatische koppeling wordt gemonteerd op rek-/bladesystemen in supercomputers en datacentra waar DLC (Directe Vloeistofkoeling)-technologie wordt gebruikt. Het assortiment aan producten is bestand tegen trilling en corrosie en, indien nodig, maakt het ontwerp koppeling en ontkoppeling onder volledige werkdruk mogelijk.

TECHNISCHE GEGEVENS - SERIE 767

Serie 767, DN19 messing	
Nominale doorstroomdiameter	19 (3/4)
Waterdoorvoer (dubbele afsluiting)	221.6 l/min (48.8)
Max. werkdruk	20 bar (290 PSI)
Kv (dubbele afsluiting)	13.30
Cv (dubbele afsluiting)	15.37
Min. barstdruk	80 bar (1160 PSI)
Temperatuurbereik	-20 - +150 (-4 - +302)
Materiaal koppeling	Vernikkeld koper
Materiaal nippel	Vernikkeld koper

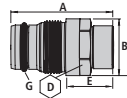


	Verbinding	Onderdeelnr.	Verbinding	Afdichting	Lengte	Diameter	Zeskant
Serie 767, DN19 messing	Koppeling (aansluiting)	10 767 1291	G 1" (BSP) O-ring boss, rode code	EPDM	82	63	56
	Koppeling (aansluiting)	10 767 1293	G 1" (BSP) PO-ring boss, blauwe code	EPDM	82	63	56
	Nippel (plug)	10 767 6291	G 1" (BSP) O-ring boss, rode code	EPDM	67.5	63	56
	Nippel (plug)	10 767 6293	G 1" (BSP) O-ring boss, blauwe code	EPDM	67.5	63	56

TECHNISCHE GEGEVENS - DLC

	DLC, DN3 Roestvrij staal	DLC, DN5 Aluminium
Nominale doorstroomdiameter	3 (1/8)	5 (3/16)
Max. werkdruk	16 bar (232 PSI)	10 bar (145 PSI)
Kv (dubbele afsluiting)	0.18	0.87
Cv (dubbele afsluiting)	0.21	1.02
Min. barstdruk	64 bar (928 PSI)	40 bar (580 PSI)
Aansluiting onder druk	16 bar (232 PSI)	10 bar (145 PSI)
Temperatuurbereik	-40 - +100 (-40 - +212)	-40 - +100 (-40 - +212)
Materiaal koppeling	Roestvrij staal, AIS 316	Aluminiumlegering met oppervlaktebehandeling
Materiaal nippel	Roestvrij staal, AIS 316	Aluminiumlegering met oppervlaktebehandeling
Materiaal afdichting	NBR lage temperatuur -40°C - +80°C (-40°F - +176°F), EPDM -30°C - +100°C (-22°F - +212°F)	NBR -40°C - +80°C (-40°F - +176°F) or EPDM -30°C - +100°C (-22°F - +212°F)

	Verbinding	Type	Onderdeelnr.	Verbinding	A	B	D	E	F	G
DLC, DN3 Roestvrij staal	Koppeling	Male draad	10 150 1540	M11 x 1	29.1	15	-	18.8	-	NBR
	Koppeling	Male draad	10 150 1544	M11 x 1	29.1	15	-	18.8	-	EPDM
	Nippels	Male draad	10 150 6540	M11 x 1	29.8	15	-	19.5	-	NBR
	Nippels	Male draad	10 150 6544	M11 x 1	29.8	15	-	19.5	-	EPDM
DLC, DN5 Aluminium	Koppeling	Female draad	10 150 1900	M19x1	36.8	20.5	18.0	17.0	-	NBR
	Koppeling	Male draad	10 150 1921	M19x1	36.8	20.5	18.0	17.0	-	EPDM
	Koppeling	Paneelmontage	10 150 1901	Voor 4x schroeven (M3)	36.8	37.0	28.0	17.0	-	NBR
	Koppeling	Paneelmontage	10 150 1922	Voor 4x schroeven (M3)	36.8	37.0	28.0	17.0	-	EPDM
	Nippel	Female draad	10 150 6900	M16x0,75	37.5	17.5	16.0	20.5	-	NBR
	Nippel	Male draad	10 150 6921	M16x0,75	37.5	17.5	16.0	20.5	-	EPDM
	Nippel	Paneelmontage	10 150 6901	Voor 4x schroeven (M3)	37.5	29.0	22.3	20.5	-	NBR
	Nippel	Paneelmontage	10 150 6922	Voor 4x schroeven (M3)	37.5	29.0	22.3	20.5	-	EPDM



Druppelvrije koppelingen en nippels

- **Compact ontwerp en een handbediende snelkoppeling**
- **Onbeperkte combinatiemogelijkheden**
- **Een druppelvrije en vlakke vloeistofaansluiting**

In toepassingen zoals het koelen van elektronica, machines en matrijzen, CEJN biedt de druppelvrije serie, een assortiment van snelkoppelingen en nippels voor lagedruk toepassingen met vloeistof. De droog-ontkoppelfunctie is 100% functioneel en lekkagevrij getest tijdens het productieproces om te zorgen voor een betrouwbare koppeling voor vloeistofkoeling. De betaalbare druppelvrije serie is beschikbaar in twee materiaalversies, namelijk vernikkeld koper en een corrosiebestendige versie van roestvrij staal AIS 316. Het assortiment wordt met één hand bediend en biedt onbeperkte combinatiemogelijkheden en veiligheidsniveaus om het mengen van media of onjuiste stroomrichting te voorkomen. Deze serie is ideaal voor het aansluiten van alle types vloeistofleidingen, of uw installatie koud of warm water, diëlektrische vloeistoffen, glycol, minerale of synthetisch warmteoverdrachtsoliën bevat.

TECHNISCHE GEGEVENS - VERNIKKELD KOOPER

	Serie 267	Serie 467	Serie 567	Serie 667	Serie 767
Nominale doorstroombiameter	4 (5/32)	6 (1/4)	9 (11/32)	14 (1/2)	19 (3/4)
Waterdoorvoer (dubbele afsluiting)	4.9 l/min (1.1)	18 l/min (4.0)	35.2 l/min (7.7)	97.8 l/min (21.5)	221.6 l/min (48.8)
Kv (dubbele afsluiting)	0.39	1.08	2.11	5.87	13.30
Cv (dubbele afsluiting)	0.45	1.25	2.44	6.78	15.37
Max. werkdruk	20 bar (290 PSI)	20 bar (290 PSI)	20 bar (290 PSI)	20 bar (290 PSI)	20 bar (290 PSI)
Min. barstdruk	80 bar (1160 PSI)	80 bar (1160 PSI)	80 bar (1160 PSI)	80 bar (1160 PSI)	80 bar (1160 PSI)
Temperatuurbereik	-20 – +150 (-4 – +302)	-20 – +150 (-4 – +302)	-20 – +150 (-4 – +302)	-20 – +80 (-4 – +176)	-20 – +150 (-4 – +302)
Materiaal koppeling	Vernikkeld koper	Vernikkeld koper	Vernikkeld koper	Vernikkeld koper	Vernikkeld koper
Materiaal nippel	Vernikkeld koper	Vernikkeld koper	Vernikkeld koper	Vernikkeld koper	Vernikkeld koper

TECHNISCHE GEGEVENS - ROESTVRIJ STAAL, AIS 316

	Serie 277	Serie 477	Serie 577	Serie 677	Serie 777
Nominale doorstroombiameter	4 (5/32)	6 (1/4)	9 (11/32)	14 (9/16)	19 (3/4)
Waterdoorvoer (dubbele afsluiting)	4.9 l/min (1.1)	18 l/min (4.0)	35.2 l/min (7.7)	97.8 l/min (21.5)	180.0 l/min (39.6)
Kv (dubbele afsluiting)	0.39	1.08	2.11	5.87	10.8
Cv (dubbele afsluiting)	0.45	1.25	2.44	6.78	12.5
Max. werkdruk	20 bar (290 PSI)	20 bar (290 PSI)	20 bar (290 PSI)	20 bar (290 PSI)	20 bar (290 PSI)
Min. barstdruk	80 bar (1160 PSI)	80 bar (1160 PSI)	80 bar (1160 PSI)	80 bar (1160 PSI)	80 bar (1160 PSI)
Temperatuurbereik	-20 – +150 (-4 – +302)	-20 – +150 (-4 – +302)	-20 – +150 (-4 – +302)	-20 – +150 (-4 – +302)	-20 – +150 (-4 – +302)
Materiaal koppeling	Roestvrij staal, AIS 316	Roestvrij staal, AIS 316	Roestvrij staal, AIS 316	Roestvrij staal, AIS 316	Roestvrij staal, AIS 316
Materiaal nippel	Roestvrij staal, AIS 316	Roestvrij staal, AIS 316	Roestvrij staal, AIS 316	Roestvrij staal, AIS 316	Roestvrij staal, AIS 316

CEJN behoudt zich het recht voor om zonder verdere mededeling veranderingen aan te brengen. Neem contact op met een geautoriseerde CEJN distributeur voor beschikbaarheid en prijzen. Alle maten zijn in mm. Draadaansluitingen worden weergegeven op basis van ISO-standaarden. Andere aansluitingen en afdichtingsmateriaal op aanvraag. Bezoek onze website, www.cejn.com, voor algemene onderhoudstips. Voor sommige onderdeelnummers kunnen minimum bestelhoeveelheden gelden.



Avionica - radarkoeling



Koeling van elektronica in racksystemen met behulp van blinde koppelingen

	Verbinding	Onderdeelnr.	Verbinding	Afdichting	Lengte	Diameter	Zeskant
Serie 267	Koppeling (aansluiting)	10 267 1220	G 1/4" (EL), groene code	EPDM	43.5	23	19
	Nippel (plug)	10 267 6220	G 1/4" (EL), groene code	EPDM	48.5	20	19
Serie 277	Koppeling (aansluiting)	10 277 1220	G 1/4" (EL), groene code	EPDM	43.5	23	19
	Nippel (plug)	10 277 6220	G 1/4" (EL), groene code	EPDM	48.5	20	19
Serie 467	Koppeling (aansluiting)	10 467 1220	G 3/8" (BSP), groene code	EPDM	45	29	22
	Nippel (plug)	10 467 6220	G 3/8" (BSP), groene code	EPDM	52	24	22
Serie 477	Koppeling (aansluiting)	10 477 1220	G 3/8" (EL), groene code	EPDM	45	29	22
	Nippel (plug)	10 477 6220	G 3/8" (EL), groene code	EPDM	52	24	22
Serie 567	Koppeling (aansluiting)	10 567 1220	G 1/2" (EL), groene code	EPDM	52.5	34	27
	Nippel (plug)	10 567 6220	G 1/2" (EL), groene code	EPDM	56.5	29	27
Serie 577	Koppeling (aansluiting)	10 577 1220	G 1/2" (EL), groene code	EPDM	52.5	34	27
	Koppeling (aansluiting)	10 577 6220	G 1/2" (EL), groene code	EPDM	56.5	29	27
Serie 667	Koppeling (aansluiting)	10 667 1220	G 3/4" (EL), groene code	EPDM	74.7	41	36
	Nippel (plug)	10 667 6220	G 3/4" (EL), groene code	EPDM	66	36	34
Serie 677	Koppeling (aansluiting)	10 677 1220	G 1/4" (EL), groene code	EPDM	74.7	41	36
	Nippel (plug)	10 677 6220	G 1/4" (EL), groene code	EPDM	66	39	36
Serie 767	Koppeling (aansluiting)	10 767 1241	G 1" (EL), rode code	EPDM	82	52	46
	Koppeling (aansluiting)	10 767 1243	G 1" (BSP), blauwe code	EPDM	82	52	46
	Nippel (plug)	10 767 6241	G 1" (EL), rode code	EPDM	67.5	44	41
	Nippel (plug)	10 767 6243	G 1" (BSP), blauwe code	EPDM	67.5	44	41
Serie 777	Koppeling (aansluiting)	10 777 1220	G 1" (EL), groene code	EPDM	82	52	46
	Nippel (plug)	10 777 6220	G 1" (EL), groene code	EPDM	67.5	44	41

Alle afmetingen in mm. *Beschikbare kleurcodering: groen, rood, blauw, geel, wit en zwart. Ook leverbaar met mechanische sleutelcodering.

Accessoires

CEJN biedt een breed assortiment slangkoppelingen; male/male-adapters; bussen; pluggen; T-, L-, en Y-stukken; en kruizen voor perslucht en vloeistofoepassingen. Een breed assortiment aan zowel cilindrische als conische schroefdraad is beschikbaar voor maximale flexibiliteit in een variëteit aan toepassingen.

Stofkappen

In het druppelvrije assortiment zijn stofkappen voor zowel koppelingen als nippels in alle afmetingen in het assortiment opgenomen. De stofkappen kunnen worden verbonden wanneer de koppeling en nippel worden gekoppeld. Dit houdt de stofkappen schoon, wat verhindert dat stof en vuil in het systeem binnendringt.



CEJN behoudt zich het recht voor om zonder verdere mededeling veranderingen aan te brengen. Neem contact op met een geautoriseerde CEJN distributeur voor beschikbaarheid en prijzen. Alle maten zijn in mm. Draadaansluitingen worden weergegeven op basis van ISO-standaarden. Andere aansluitingen en afdichtingsmateriaal op aanvraag. Bezoek onze website, www.cejn.com, voor algemene onderhoudstips. Voor sommige onderdeelnummers kunnen minimum bestelhoeveelheden gelden.

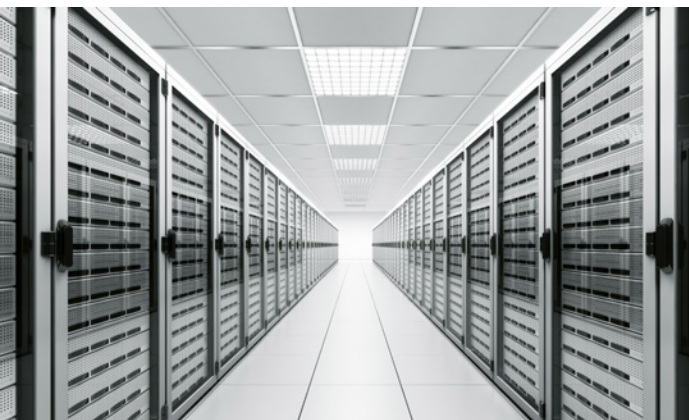
Adapters – Roestvrij staal

Een breed scala aan slangkoppelingen; male-naar-male adapters; bussen; plug; kruis-, T-, L- en Y-stukken; en kogelkleppen voor maximale flexibiliteit in een scala aan toepassingen.



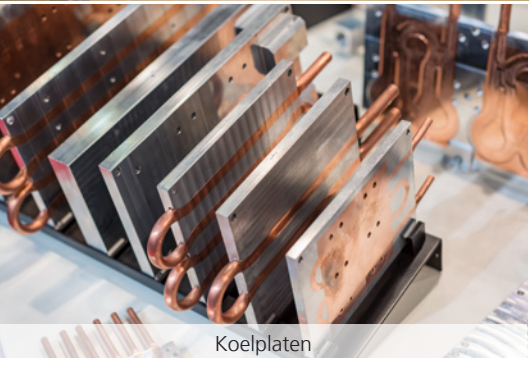
Adapters – Koper

Een breed assortiment slangkoppelingen; male-naar-male adapters; bussen; pluggen; kruis-, T-, L- en Y-stukken; en kogelkleppen voor maximale flexibiliteit in een scala aan toepassingen.

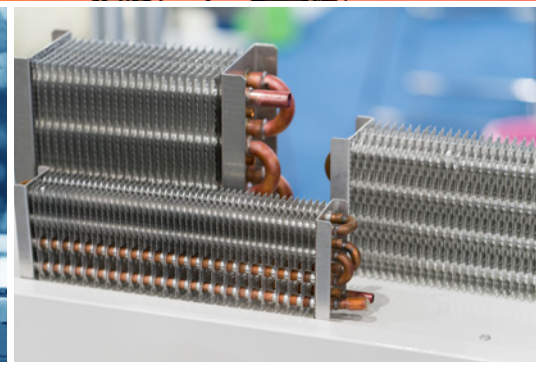




Li-ionen accu's



Koelplaten



AC/AC converters in windmolens

Full-Flow koppelingen en nippels

- **Breed assortiment pakkingmaterialen**
- **Kleurgecodeerde ringen om verkeerde aansluiting te voorkomen**
- **Duurzaam ontwerp dat bestand is tegen lange perioden van aansluiting**

Waar ontkoppeling bij onbepaalde en hoge doorstroming belangrijk zijn, is de gemakkelijk te hanteren Full-Flow koppelingserie van CEJN de juiste keuze. Zij zijn eenvoudig te monteren, en laten als gevolg van het kleploze ontwerp een ongehinderde hoge doorstroming toe. Het Full-flow assortiment is ontworpen voor toepassingen met vloeistofkoeling onder lagedruk zoals duurzame energie-oplossingen en vermogenselektronica, maar kan ook worden gevonden in grotere pneumatische leidingen.

Het robuuste en corrosiebestendige assortiment is beschikbaar in vernikkeld koper of roestvrij stalen AIS 316 met een breed assortiment afdichtingsmogelijkheden, zoals EPDM, NBR, FPM, enz. Full-Flow is beschikbaar met een veiligheidsvergrendelingsfunctie en optionele kleurgecodeerde ringen om media en/of drukleidingen te identificeren voor een veilige en langdurige temperatuurregeling.



TECHNISCHE GEGEVENS

	Serie 701	Serie 702	Serie 851	Serie 852	Serie 921	Serie 922
Nominale doorstroomdiameter	25.4 (1.0)	25.4 (1.0)	38 (1.5)	38 (1.5)	50.8 (2.0)	50.8 (2.0)
Max. werkdruk	20 bar (290 PSI)	20 bar (290 PSI)	20 bar (290 PSI)	20 bar (290 PSI)	20 bar (290 PSI)	20 bar (290 PSI)
Min. barstdruk	80 bar (1160 PSI)	80 bar (1160 PSI)	80 bar (1160 PSI)	80 bar (1160 PSI)	80 bar (1160 PSI)	80 bar (1160 PSI)
Temperatuurbereik	-30 – +100 (-22 – +212)	20 – +100 (68 – +212)	-30 – +100 (-22 – +212)	-30 – +100 (-22 – +212)	-30 – +100 (-22 – +212)	-30 – +100 (-22 – +212)
Materiaal koppeling	Vernikkeld koper	Roestvrij staal, AIS 316	Vernikkeld koper	Roestvrij staal, AIS 316	Vernikkeld koper	Roestvrij staal, AIS 316
Materiaal nippel	Vernikkeld koper	Roestvrij staal, AIS 316	Vernikkeld koper	Roestvrij staal, AIS 316	Vernikkeld koper	Roestvrij staal, AIS 316

	Verbinding	Onderdeelnr.	Verbinding	Afdichting	Lengte	Diameter	Zeskant
Serie 701	Koppelingen zonder klep	10 701 0203	G 1"	NBR	60	53	46
	Nippels zonder klep	10 701 5203	G 1"	-	64	53	46
Serie 702	Koppeling (aansluiting)	10 702 0203	G1" (BSP)	NBR	60	53	46
	Nippel (plug)	10 702 5203	G1" (BSP)	-	64	53	46
Serie 851	Koppelingen zonder klep	10 851 0205	G 1 1/2"	NBR	66	69	60
	Nippels zonder klep	10 851 5205	G 1 1/2"	-	70	69	60
Serie 852	Koppeling (aansluiting)	10 852 0205	G 1/2" (EL), groene code	NBR	66	69	60
	Nippels zonder klep	10 852 5205	G 1 1/2"	-	70	69	60
Serie 921	Koppelingen zonder klep	10 921 0207	G 2"	NBR	74.5	86.6	75
	Nippels zonder klep	10 921 5207	G 2"	-	78	86.6	75
Serie 922	Koppeling (aansluiting)	10 922 0207	G2" (BSP)	NBR	74.5	86.6	75
	Nippels zonder klep	10 922 5207	G 2"	-	78	86.6	75

CEJN behoudt zich het recht voor om zonder verdere mededeling veranderingen aan te brengen. Neem contact op met een geautoriseerde CEJN distributeur voor beschikbaarheid en prijzen. Alle maten zijn in mm. Draadaansluitingen worden weergegeven op basis van ISO-standaarden. Andere aansluitingen en afdichtingsmateriaal op aanvraag. Bezoek onze website, www.cejn.com, voor algemene onderhoudstips. Voor sommige onderdeelnummers kunnen minimum bestelhoeveelheden gelden.



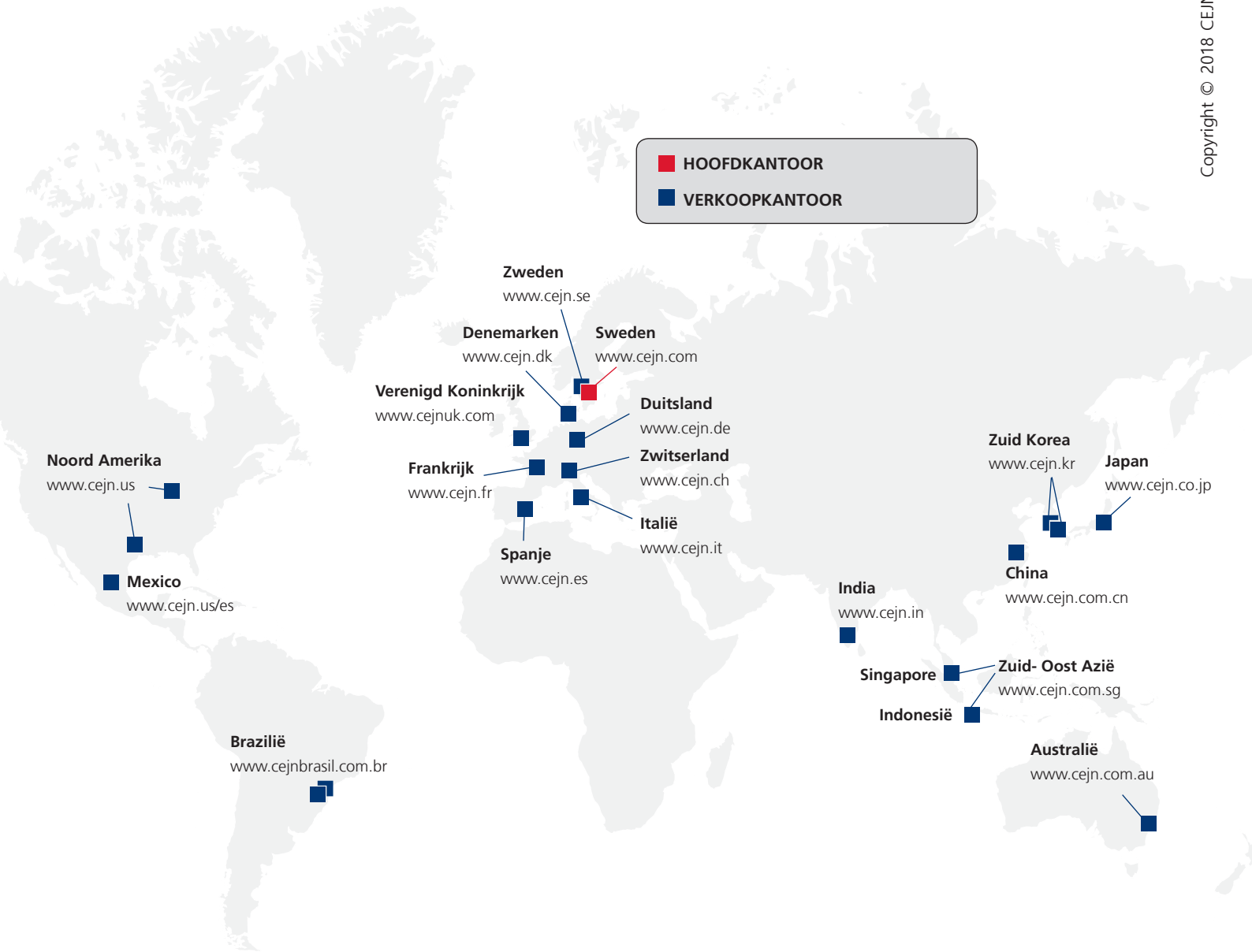
Continu Variabele Transmissies (CVT)



Fotovoltaïsche zonnepanelen



The Quick Connect
Solution Provider



Made in Sweden sinds 1955

Sinds de introductie van onze eerste gepatenteerde koppeling in 1955 fabriceren we bij CEJN professionele en innovatieve quick-connect snelkoppelingen. CEJN is een onafhankelijke, wereldwijd actieve onderneming met hoofdvestiging in het hart van Zweden. In de loop der jaren zijn we gegroeid tot 22 locaties wereldwijd en leveren we producten en diensten aan vrijwel elke industrietak. Bij CEJN zijn we één met onze vijf kernwaarden: veiligheid, milieu, kwaliteit, innovatie en prestaties. Deze vormen de hoekstenen van ons bedrijf en bepalen wie we zijn, hoe we werken, waarin we geloven en waar we voor staan.

Neem contact op met uw plaatselijke vertegenwoordiger of bezoek www.cejn.com voor meer informatie.